

*ООО "СтальПрофильГрупп"*

*Несущий каркас сборно-разборного типа  
для зданий складского и промышленного  
назначения 16,0 x 20,0 м*

*Рабочая документация*

*Архитектурно-строительные решения. Ограждающие конструкции*

*Основной комплект рабочих чертежей  
ПО.16.20.62.40-АС*

### Ведомость рабочих чертежей основного комплекта

Лист	Наименование	Примечание
1	Титульный лист	
2	Ведомость рабочих чертежей основного комплекта. Ведомость основных комплектов рабочих чертежей. Ведомость ссылочных и прилагаемых документов	
3	Общие данные	
4	Общие данные	
5	Схема ограждающих конструкций на отм. 0,000	
6	Разрез 1-1	
7	План кровли	
8	Схема расположения стеновых сэндвич-панелей в осях А-Г	
9	Схема расположения стеновых сэндвич-панелей в осях Г-А	
10	Схема расположения стеновых сэндвич-панелей в осях 1-6	
11	Схема расположения стеновых сэндвич-панелей в осях 6-1	
12	Схема расположения кровельных сэндвич-панелей	
13	Цветовое решение фасада в осях А-Г	
14	Цветовое решение фасада в осях Г-А	
15	Цветовое решение фасада в осях 1-6	
16	Цветовое решение фасада в осях 6-1	
17	Узлы	
18	Узлы	
19	Узлы	
20	Узлы	
21	Узлы	
22	Спецификация	

### Ведомость основных комплектов рабочих чертежей

Обозначение	Наименование	Примечание
ПО.16.20.62.40-КЖ	Конструкции железобетонные	
ПО.16.20.62.40-КМ	Конструкции металлические	
ПО.16.20.62.40-КМД	Конструкции металлические детализовочные	
ПО.16.20.62.40-АС	Архитектурно-строительные решения	

### Ведомость ссылочных и прилагаемых документов

Обозначение	Наименование	Примечание
<i>Ссылочные документы</i>		
СПГ - 06 - 2016	Альбом типовых доборных элементов для сэндвич-панелей	
<i>Прилагаемые документы</i>		
СПГ - 06 - 2016	Инструкция по монтажу и охране труда	

Инв. № подл. Подпись и дата. Взам. инв. №

ПО.16.20.62.40- АС					
ООО "Сюэз"					
Изм.	Кол.уч	Лист	№ док.	Подпись	Дата
Разраб.	Якунин				
Проб.	Иванов				
ГИП	Иванов				
Т.контр.	Ротарь				
Н.контр.	Киселевский				
				Несущий каркас сборно-разборного типа для зданий складского и промышленного назначения 16,0 x 20,0 м	
				Р	2
				Листов 22	
				Ведомость рабочих чертежей основного комплекта. Ведомость основных комплектов рабочих чертежей. Ведомость ссылочных и прилагаемых документов	
ООО "СтальПрофильГрупп"					

*1. Общие указания*

*1. Данные чертежи являются эксклюзивной собственностью. Воспроизведение любой части без предварительного письменного согласия разработчика является нарушением существующего законодательства.*

*2. Подрядчик должен докладывать разработчику о любых несоответствиях или упущениях, выявленных на строительной площадке до начала работ и во время этапа строительства.*

*3. Данный комплект документации содержит все планы, эскизы, виды, фасады, разрезы и схемы, наличие которых предусмотрено ГОСТ 21501-93 для основного комплекта рабочих чертежей архитектурных решений, и, соответственно, может использоваться как таковой.*

*4. Объект проектирования – несущий каркас для здания с размерами в осях 16,0 x 20,0 м, высота в свету до низа несущих конструкций мин/макс – 6,004 м. Высота в коньке, не более – 8,035 м. Кровля двускатная, угол ската кровли 11°. Планировка свободная.*

*5. Проект выполнен в относительных отметках. За относительную отметку 0,000 принят уровень верха плиты базы колонн.*

*6. Монтажные соединения ограждающих конструкций выполняются в соответствии с СП 70.13330.2012 «Несущие и ограждающие конструкции. Актуализированная редакция СНиП 3.03.01-87» и указаниями чертежей данного альбома.*

*II. Рекомендации по складированию и хранению сэндвич-панелей*

*Панели должны храниться в заводской упаковке в складах закрытого типа или под навесом, защищающем их от воздействия атмосферных осадков и прямых солнечных лучей.*

*Допускается кратковременное хранение панелей в заводской упаковке под открытым небом непосредственно перед монтажом при условии их покрытия материалом для защиты от атмосферных осадков и солнца, т.к. в противном случае снятие защитной пленки с панелей после монтажа может быть затруднено.*

*Высота штабелирования пакетов с панелями при хранении не должна превышать 2,0 м для стеновых панелей и 2,4 м для кровельных панелей, но не более 2 пакетов в высоту.*

*Площадка для складирования пакетов с панелями должна быть твердой, ровной (отклонения от плоскости не более 1 см на 1 м длины) и иметь уклон во 3 градуса для отвода с площадки дождевых вод. Складирование пакетов необходимо производить с учетом очередности подачи их на монтаж. При складировании под каждый пакет с панелями необходимо подложить прокладки из бруса сечением 15 x 6 см (или доски толщиной 5 см) с шагом не более 1,5 м таким образом, чтобы свес краев пакета был от 0,4 до 0,75 м. При штабелировании пакетов в два ряда прокладки должны располагаться друг над другом.*

*Расстояние между рядами пакетов с панелями назначается с учетом возможности прохода для строповки и не должно быть менее 0,8 м.*

*Срок хранения панелей более трех месяцев не рекомендуется из-за возможных затруднений со снятием защитной пленки после монтажа.*

*III. Рекомендации по монтажу стеновых панелей*

*Монтаж панелей начинается с проверки правильности сборки металлического каркаса здания и возведения цоколя (геометрических размеров, вертикальности, плоскостности и т.д.).*

*Проверить наличие на строительной площадке всех комплектующих материалов, специального инструмента и приспособлений.*

*Определиться с очередностью монтажа панелей. Монтаж стеновых панелей ведется после возведения цоколя и прокладки по нему гидроизоляции.*

*Монтаж панелей ведется с цоколя здания, т.е. снизу вверх. Для снижения вибрации панелей и плотного прилегания на наружные поверхности колонн (при горизонтальной раскладке), ригелей (при вертикальной раскладке) наносится самоклеящая лента Абрис С ЛТ или ее аналог.*

*Перед монтажом стеновых панелей на цоколь здания устанавливается опорный элемент цоколя.*

*Стеновые панели могут крепиться в фасадную подконструкцию из стали, дерева или бетона.*

*Для крепления панелей следует использовать специальные самосверлящие шурупы из углеродистой или нержавеющей стали с шайбами и уплотнителем из синтетического каучука, окрашенные по RAL в цвет сэндвич-панелей.*

*При горизонтальной раскладке панели крепятся к колоннам и при необходимости к стойкам фахверка. При вертикальной раскладке – к стальному элементу цоколя, прогонам и ригелям фахверка.*

*Зазоры между торцами панелей или торцом и цоколем уплотняют минераловатной плитой (или монтажной пеной) и закрывают доборным элементом. Геометрия доборных элементов подбирается по каталогу или разрабатывается в проекте. Длина доборных элементов, как правило, до 2000 мм. Доборные элементы устанавливаются на самоклеящуюся уплотняющую ленту или на силиконовый герметик и крепятся к обшивкам панелей самосверлящими шурупами.*

*На панели с внутренней и наружной сторон может быть нанесена (по требованию заказчика) монтажная пленка для защиты лакокрасочного покрытия при перевозке и в процессе монтажных работ. Перед монтажом пленку удалить с замковой части панели. Пленка на наружной стороне панели удаляется сразу после ее установки. Пленка на внутренней стороне панели может быть удалена после окончания всех монтажных работ, но не позднее 3-х месяцев с момента изготовления панелей.*

*При необходимости для резки панелей, вырезов технологических отверстий можно применять инструмент, позволяющий холодную резку, недопускающий сильного нагрева металла (электронажницы, электролобзик и т.п.). После резки удалить образовавшуюся стружку с поверхности панели с помощью щетки.*

*Для обеспечения безопасности резка панели должна происходить на земле.*

*ВНИМАНИЕ! Вырезка производится на месте монтажа электрическим лобзиком после разметки. Обязательно при разметке учитывать монтажные зазоры, составляющие 10 – 30 мм между панелями и оконными или дверными блоками. После контроля горизонтальности линий реза строительным уровнем с двух сторон панели производится рез по обеим сторонам, прорезается минеральная вата и удаляется кусок панели.*

*Укладку панелей начинать с крайней оси каждого отдельно возводимого фасада. Идеальным вариантом для монтажа панелей как стеновых, так и кровельных, служит траверса с вакуумным захватом.*

*При использовании такого захвата защитную пленку удалить перед монтажом. Панели небольшой длины и веса допускается монтировать вручную. Для подъема панелей и переноса их к месту установки при монтаже, наряду с рекомендуемым захватом, допускается применение специальных винтовых захватов с обрезиненными губками, которые навешивают на траверсу.*

*Панели, стыкующиеся с окном, дверью, воротами требуют повышенного внимания, из – за стыковки с ригелями и соседними панелями. Эти панели требуют иногда вырезки части панели под проем.*

*Окна и двери могут применяться пластиковые, деревянные или металлические. Предпочтительны пластиковые как образующие хороший притвор и хорошую звукоизоляцию.*

*Большие двери крепят к установленному у внутренней поверхности стены стальному каркасу.*

*Перегородки решаются аналогично стенам, т.е. с вертикальным или горизонтальным расположением панелей. При небольшой высоте помещений вертикальная раскладка предпочтительна.*

*Крепление панелей перегородок к перекрытию должно исключать возможность передачи на них нагрузки с перекрытия при его прогибе.*

*При горизонтальной раскладке панелей расстояние между захватами не должно быть более 2,5 м, свес концов панели от 0,4 до 0,5 м.*

*Особое внимание уделять усилию затягивания самосверлящих шурупов. Они должны быть затянуты не слишком сильно и не слишком слабо.*

*При креплении учитывать минимальное расстояние от края панели.*

*Перед креплением панелей в местах расположения шурупов необходимо устранить защитную пленку.*

Уплотнение продольного соединения между панелями

*Во время монтажа необходимо обращать внимание на соединение панелей. На продольном соединении между панелями нельзя допускать появления зазора.*

*При нормальных климатических условиях нет необходимости в дополнительном уплотнении стеновых панелей.*

*При особых условиях рекомендуется применение герметика в продольном соединении на внутренней (теплой) стороне.*

ПО.16.20.62.40– АС

ООО "Союз"

Изм.	Кол.уч	Лист	№ док.	Подпись	Дата	Несущий каркас сборно –разборного типа для зданий складского и промышленного назначения 16,0 x 20,0 м	Стадия	Лист	Листов
Разраб.	Якунин								
Проб.	Иванов					Общие данные			ООО "СтальПрофильГрупп"
ГИП	Иванов								
Т.контр.	Ротарь								
Н.контр.	Киселевский								

Взам. инв. N

Подпись и дата

Инв. N подл.

*IV. Рекомендации по монтажу кровельных панелей*

*Кровельные панели монтируются с подрезкой внутренней облицовки (вырезка выполняется на объекте). В случае двускатной кровли, левая и правая вырезка позволяют производить одновременный монтаж на обоих скатах с одной и той же стороны.*

*Крепление кровельных панелей выполняется к металлическим прогонам из оцинкованного профиля.*

Подготовка панелей к монтажу

*Минимальная ширина промежуточной опоры для кровельных панелей составляет 80 мм, а крайней опоры 60 мм.*

*На кровельной панели с обеих сторон нанесена специальная пленка, которая используется для защиты панелей при транспортировке и монтаже.*

*На внутренней стороне пленка удаляется непосредственно перед монтажом, а на лицевой стороне непосредственно перед окончанием работ. В местах крепления накладных элементов и под шурупами пленка удаляется перед монтажом.*

*Для проведения монтажной резки панелей разрешается применение только электроножниц и пил, позволяющих холодную резку. Место резки нельзя перегревать во избежание нарушения антикоррозионной защиты листа. После каждой резки поверхность панелей необходимо тщательно очистить от стружки.*

Монтаж панелей

*Перед началом монтажа каждой панели проверить, чтобы стыкуемые трапеции верхнего профилированного листа были полностью очищены.*

*Для подъема панелей, переноса и установки их на место монтажа рекомендуется применять вакуумный или механический захват.*

*На месте, где вакуумный захват крепится к панели, необходимо устранять защитную пленку.*

*Монтаж кровельных панелей ведется с крайней панели.*

*От монтажа первой кровельной панели зависит правильность монтажа всех остальных панелей.*

*Необходимо внимательно осмотреть панель. Удалить с места подрезки свеса кровли утеплитель, в том числе и из гофр. Внимательно осмотреть замковые части панели, выступление утеплителя за пределы внутренней полочки замка не допускается.*

*Первая панель монтируется открытым гофром в сторону торца здания.*

Крепление панелей

*Для крепления панелей следует использовать специальные самосверлящие шурупы согласно спецификации (или аналог).*

*Особое внимание уделять усилию затягивания самосверлящих шурупов. Они должны быть затянуты не слишком сильно и не слишком слабо.*

*Избегайте излишнего затягивания крепежа, поскольку это снижает его срок службы и может повредить панель. Первым признаком слишком сильного затягивания является появление вмятин на поверхности панели.*

*Продольное соединение между кровельными панелями необходимо дополнительно соединять шурупами вдоль всего стыка (по возможности). Шаг установки саморезов должен быть не более указанных: торцевые края панелей у конька (на коньковые прогоны) – 250 мм (в каждый гофр); остальные края панелей, приходящие на ригель или кровельные прогоны (по возможности) – 400 мм; в каждый кровельный прогон по ширине панели – 500 мм (через один гофр).*

*Шаг установки саморезов для крепления стеновых панелей должен быть не более указанных: края панелей, приходящие на профили колонн, стеновых прогонов, стоек или иных элементов (по возможности) – 400 мм; в каждый стеновой прогон по ширине панели – 600 мм.*

*При креплении панелей отступ от края панели при ввинчивании самореза должен быть не менее 30 мм.*

Крепление доборных элементов

*Для крепления панелей следует использовать специальные самосверлящие шурупы согласно спецификации (или аналог).*

*Шаг установки саморезов для крепления доборных элементов должен быть не более 300 мм.*

*При установке нескольких доборных элементов с перекрытием нахлест должен быть не менее: для доборных элементов кровли – 100 мм; для горизонтальных и наклонных доборных элементов – 50 мм; для вертикальных доборных элементов – 100 мм.*

Уплотнение продольного соединения между панелями

*Во время монтажа необходимо обращать внимание на соединение панелей.*

*На продольном соединении между панелями нельзя допускать появления зазора.*

*Уплотнение продольного соединения производить всегда, независимо от уклона кровли (силиконовый герметик, лента Адрис 1д 10х2 см или аналоги).*

*Когда необходимо применение герметика в продольном соединении на внутренней стороне крыши, его надо нанести вручную перед монтажом последующей панели.*

*Для предотвращения циркуляции воздуха и пара следует тщательно уплотнять стыки между панелями и колоннами. На примыкающую к панели поверхность ригеля приклеивается уплотнительная лента. Лента приклеивается с внутренней стороны от линии крепежа, чтобы заодно уплотнить отверстия под крепеж.*

*Удары по панелям при монтаже, установке креплений, заделке стыков и примыканий не допускается.*

*Крепление к панелям лестниц, промышленных проводок, технологического оборудования и арматуры не допускается.*

*Поверхность стальных листов панелей следует очищать от загрязнений пыли с применением моющих средств, не вызывающих повреждений защитных покрытий листов.*

*Не допускается применять для очистки и мытья поверхностей панелей, песок, щелочи другие вещества, которые могут повредить защитные покрытия металлических листов.*

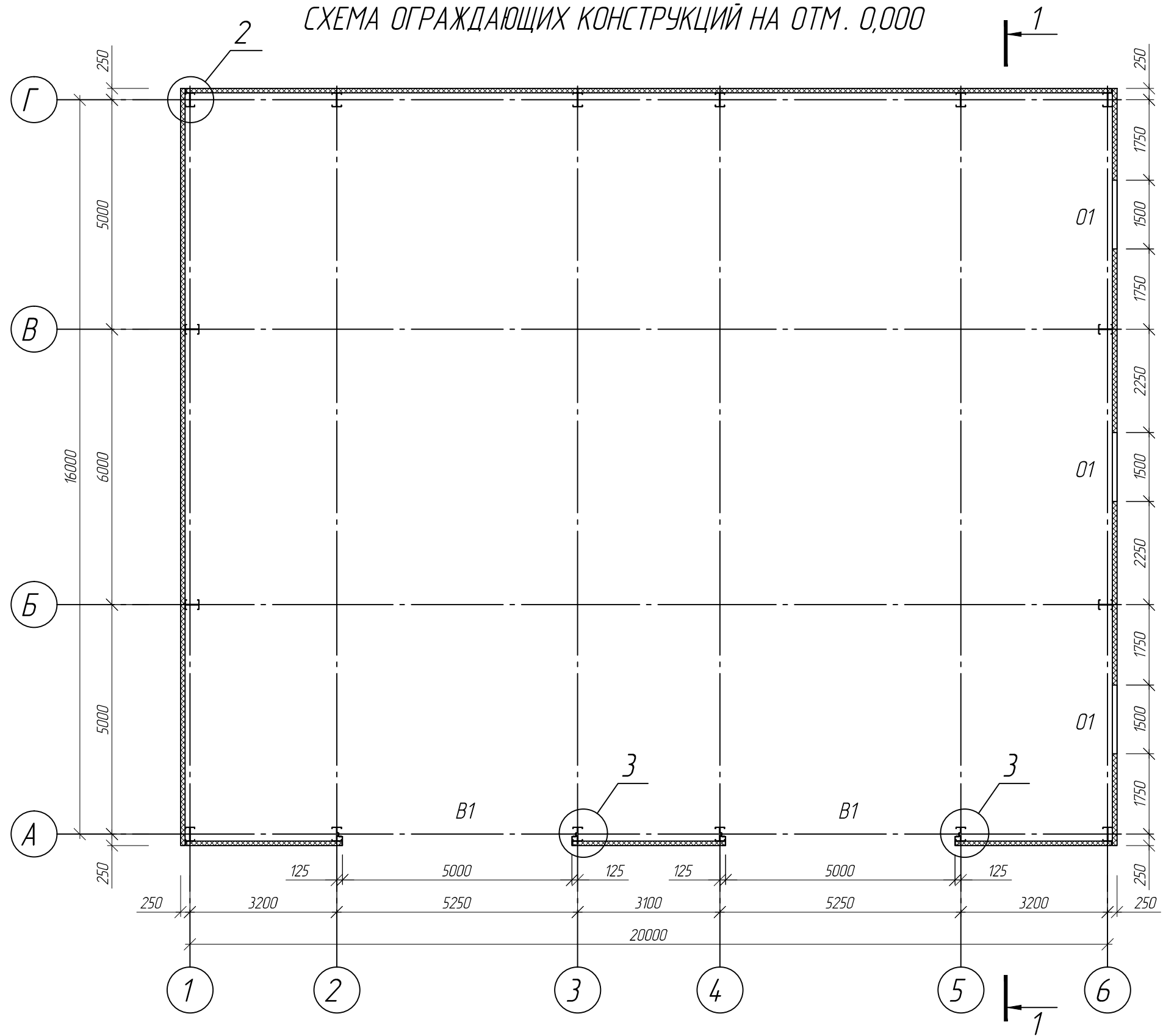
Взам. инв. N

Подпись и дата

Инв. N подл.

						ПО.16.20.62.40- АС					
						ООО "Союз"					
Изм.	Кол.уч	Лист	№ док.	Подпись	Дата	Несущий каркас сборно-разборного типа для зданий складского и промышленного назначения 16,0 х 20,0 м					
Разраб.				Якунин					Стадия	Лист	Листов
Проб.				Иванов					Р	4	22
ГИП				Иванов							
Т.контр.				Ротарь							
Н.контр.				Киселевский		Общие данные					
						ООО "СтальПрофильГрупп"					

СХЕМА ОГРАЖДАЮЩИХ КОНСТРУКЦИЙ НА ОТМ. 0,000



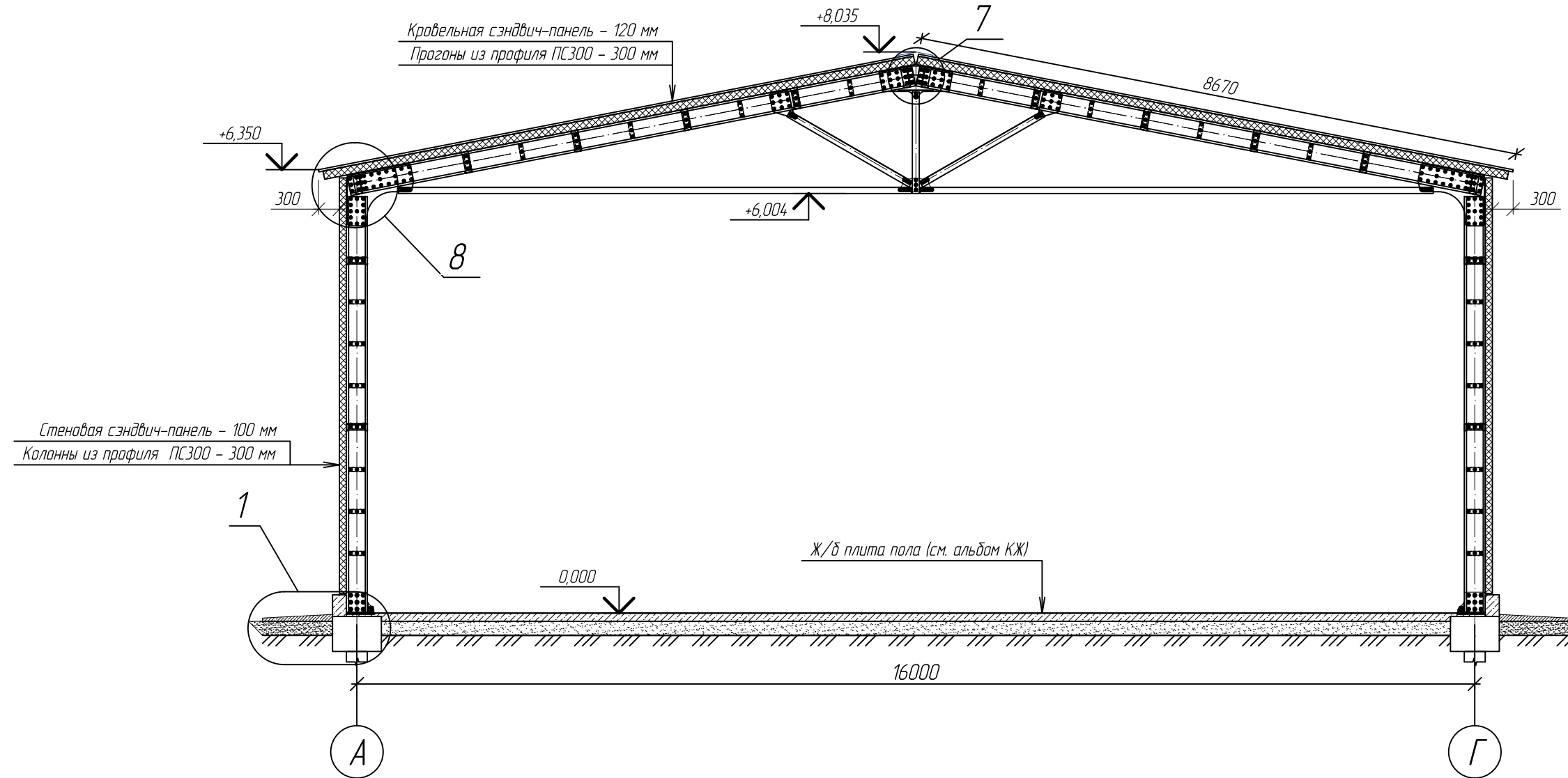
Ведомость проемов

Номер проема	Размеры, мм	Кол.	Отм. низа
	<u>Воротные проемы</u>		
B-1	5000 x 4000 (h)	2	
	<u>Оконные проемы</u>		
O-1	1500 x 1190 (h)	3	+3,850

						ПО.16.20.62.40-АС			
						ООО "Сюэз"			
Изм.	Кол.уч.	Лист	№ док.	Подпись	Дата	Несущий каркас сборно-разборного типа для зданий складского и промышленного назначения 16,0 x 20,0 м	Стадия	Лист	Листов
Разраб.	Якунин						P	5	22
Проб.	Иванов								
ГИП	Иванов								
Т.контр.	Ротарь								
Н.контр.	Киселевский					Схема ограждающих конструкций на отм. 0,000	ООО "СтальПрофильГрупп"		

Взам. инв. N  
Подпись и дата  
Инв. N подл.

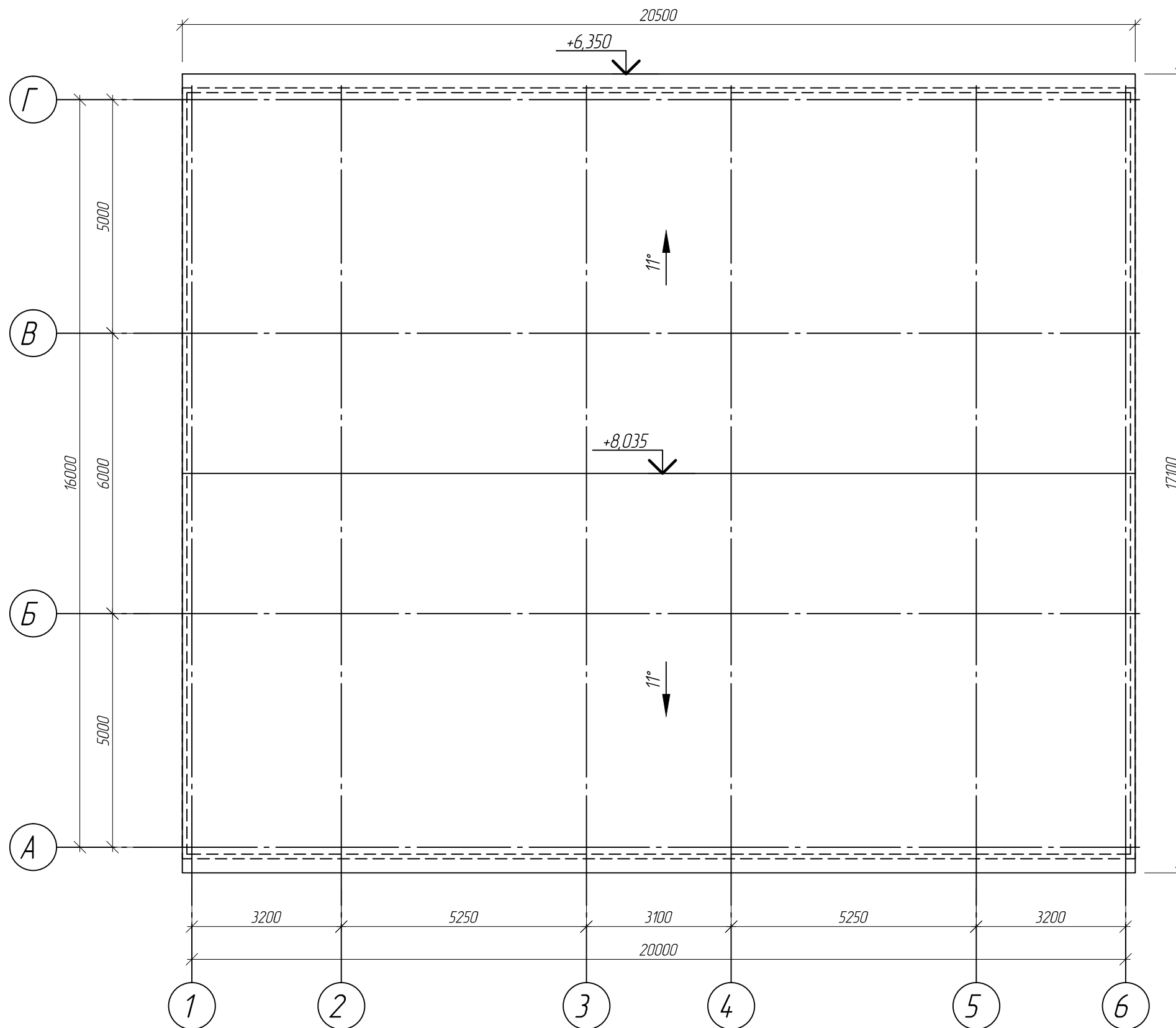
РАЗРЕЗ 1-1



Изм. N	подл.
Взам. инв. N	
Подпись и дата	

						ПО.16.20.62.40-АС			
						ООО "Сюэз"			
Изм.	Кол.уч	Лист	№ док.	Подпись	Дата	Несущий каркас сборно-разборного типа для зданий складского и промышленного назначения 16,0 x 20,0 м	Стадия	Лист	Листов
Разраб.	Якунин			<i>[Signature]</i>			Р	6	22
Проб.	Иванов			<i>[Signature]</i>					
ГИП	Иванов			<i>[Signature]</i>					
Т.контр.	Ротарь			<i>[Signature]</i>					
Н.контр.	Киселевский			<i>[Signature]</i>		Разрез 1-1	ООО "СтальПрофильГрупп"		

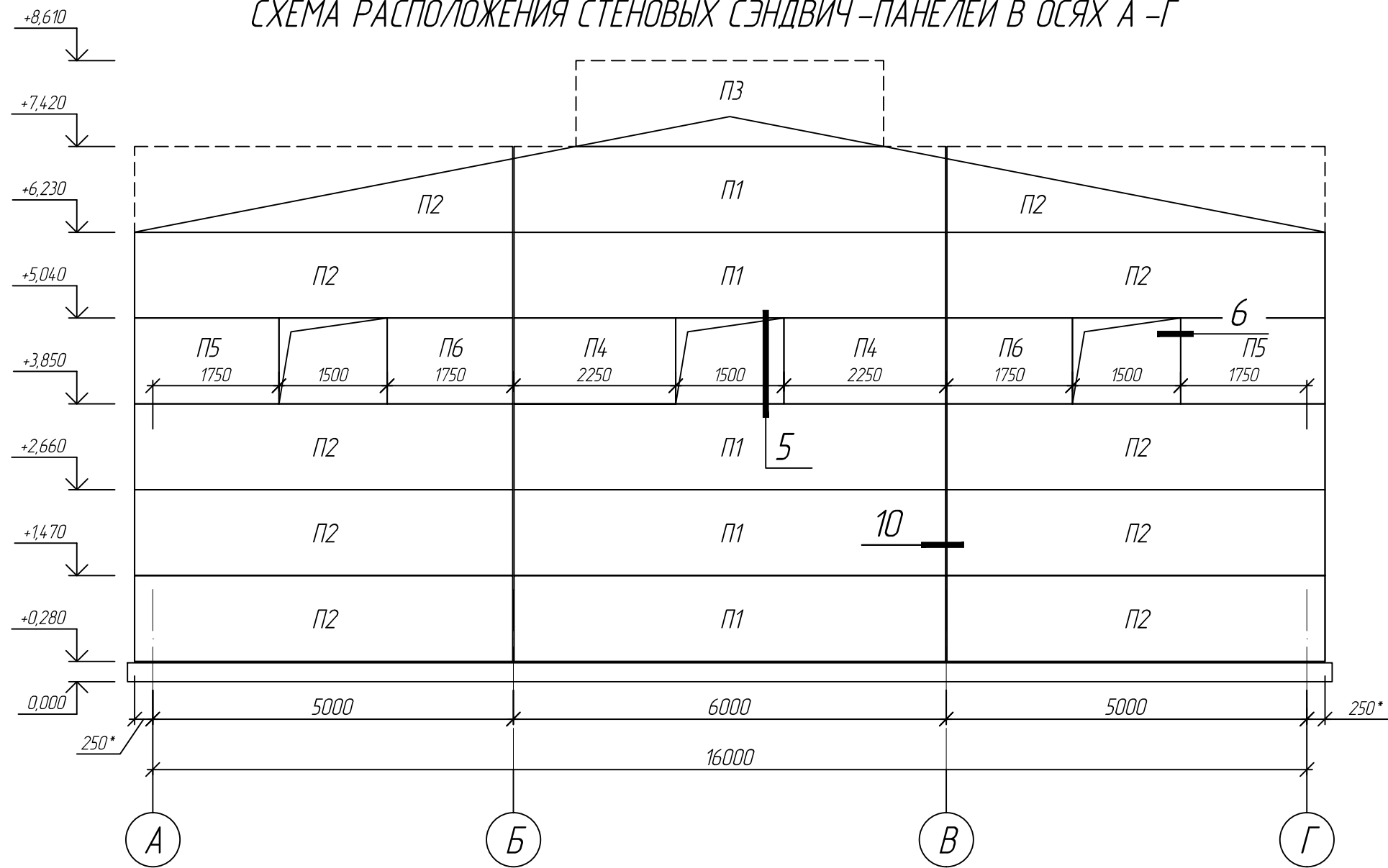
# ПЛАН КРОВЛИ



Изм. N	подл.
Взам. инв. N	Подпись и дата

						ПО.16.20.62.40- АС			
						ООО "Сюэз"			
Изм.	Кол.уч	Лист	№ док.	Подпись	Дата	Несущий каркас сборно-разборного типа для зданий складского и промышленного назначения 16,0 x 20,0 м	Стадия	Лист	Листов
Разраб.	Якунин						Р	7	22
Проб.	Иванов								
ГИП	Иванов								
Т.контр.	Ротарь								
Н.контр.	Киселевский					План кровли	ООО "СтальПрофильГрупп"		

### СХЕМА РАСПОЛОЖЕНИЯ СТЕНОВЫХ СЭНДВИЧ-ПАНЕЛЕЙ В ОСЯХ А-Г



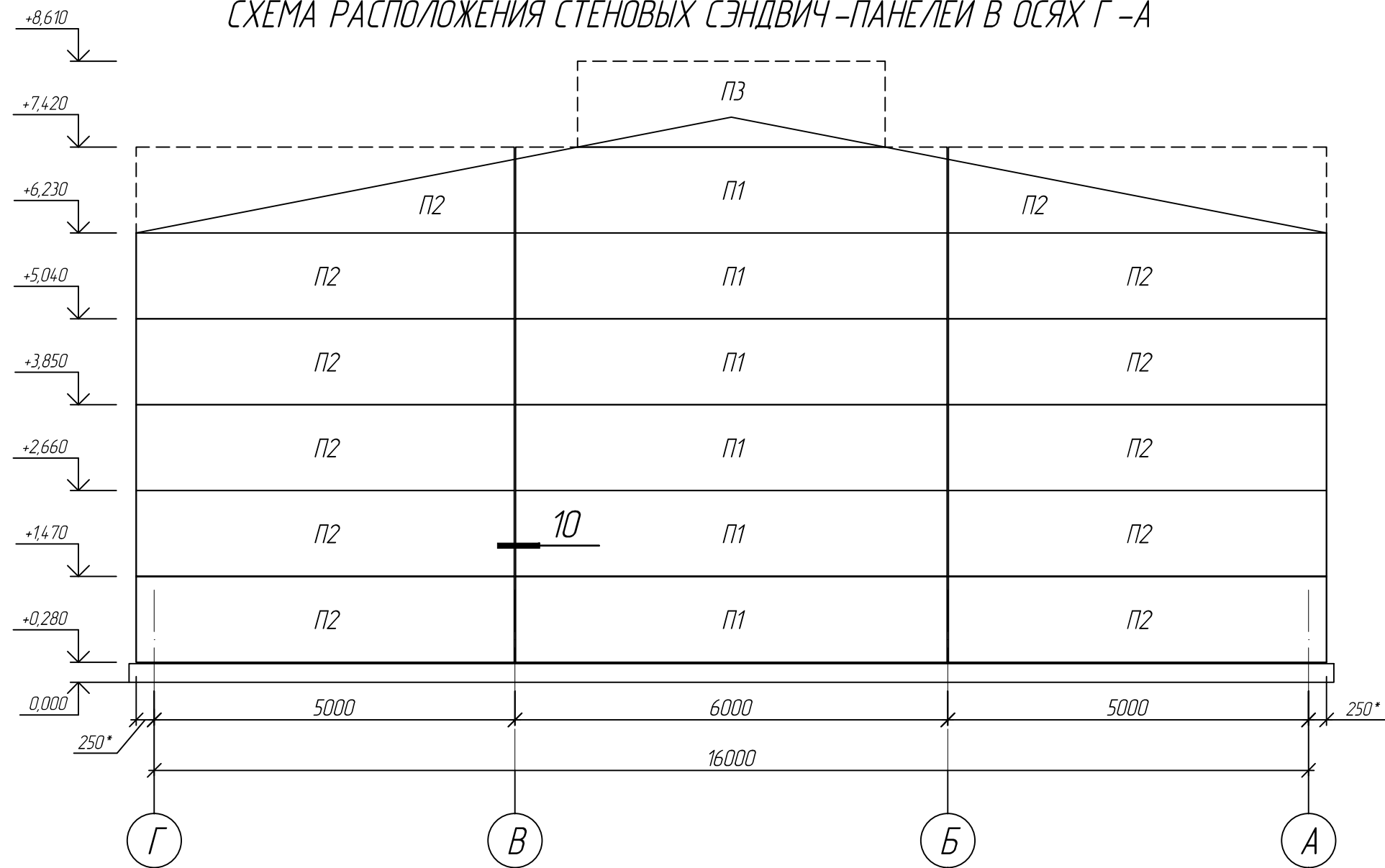
1. Выверку положения проемов осуществлять по соответствующим прогонам и стойкам смонтированного каркаса (см. альбом КМ). Вырез сэндвич-панелей под проемы выполнять по месту.
2. \* - размер для справок. Уточнить по месту

ПО.16.20.62.40- АС					
ООО "Сюэз"					
Изм.	Кол.уч	Лист	№ док.	Подпись	Дата
Разраб.	Якунин			<i>[Signature]</i>	
Проб.	Иванов			<i>[Signature]</i>	
ГИП	Иванов			<i>[Signature]</i>	
Т.контр.	Ротарь			<i>[Signature]</i>	
Н.контр.	Киселевский			<i>[Signature]</i>	
Несущий каркас сборно-разборного типа для зданий складского и промышленного назначения 16,0 x 20,0 м					
				Стадия	Лист
				Р	8
Листов					
22					
ООО "СтальПрофильГрупп"					

Инв. N подл.      Подпись и дата      Взам. инв. N



### СХЕМА РАСПОЛОЖЕНИЯ СТЕНОВЫХ СЭНДВИЧ-ПАНЕЛЕЙ В ОСЯХ Г-А



\* - размер для справок. Уточнить по месту

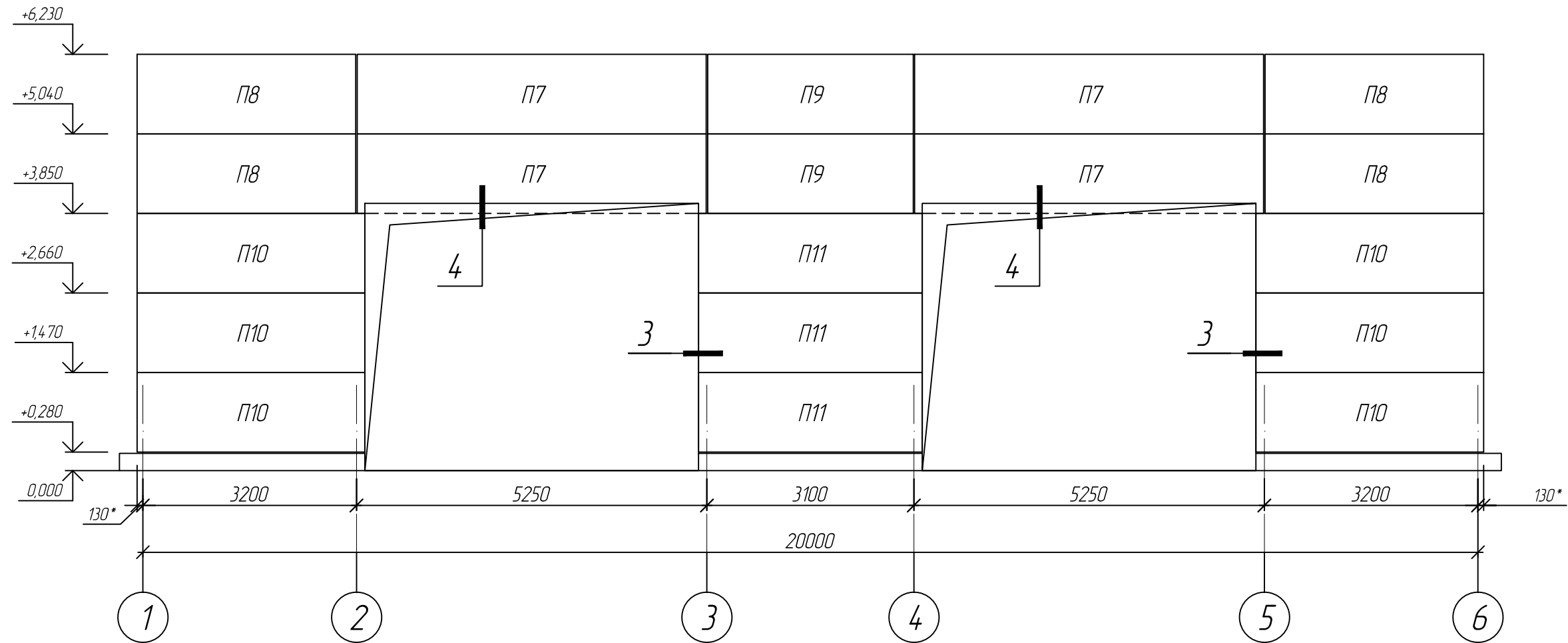
ПО.16.20.62.40- АС

ООО "Сюэз"

Изм.	Кол.уч	Лист	№ док.	Подпись	Дата				
Разраб.	Якунин			<i>[Signature]</i>		Несущий каркас сборно-разборного типа для зданий складского и промышленного назначения 16,0 x 20,0 м	Стадия	Лист	Листов
Проб.	Иванов			<i>[Signature]</i>			Р	9	22
ГИП	Иванов			<i>[Signature]</i>					
Т.контр.	Ротарь			<i>[Signature]</i>					
Н.контр.	Киселевский			<i>[Signature]</i>					
						Схема расположения стеновых сэндвич-панелей в осях Г-А	ООО "СтальПрофильГрупп"		

Инв. N подл.	
Подпись и дата	
Взам. инв. N	

### СХЕМА РАСПОЛОЖЕНИЯ СТЕНОВЫХ СЭНДВИЧ-ПАНЕЛЕЙ В ОСЯХ 1-6

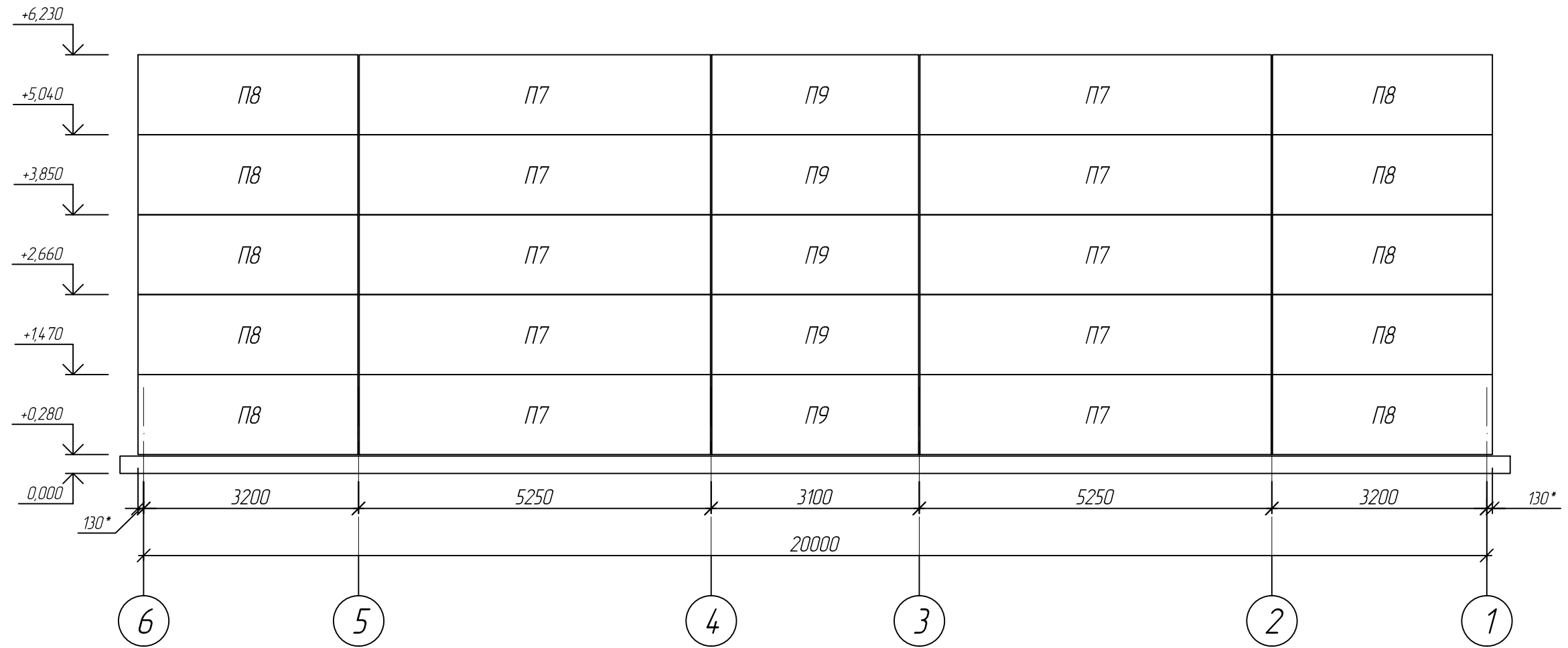


1. Выберку положения проемов осуществлять по соответствующим прогонам и стойкам смонтированного каркаса (см. альбом КМ). Вырез сэндвич-панелей под проемы выполнять по месту.
2. \* - размер для справок. Уточнить по месту

ПО.16.20.62.40- АС					
ООО "Сюэз"					
Изм.	Кол.уч	Лист	№ док.	Подпись	Дата
Разраб.	Якунин			<i>[Signature]</i>	
Проб.	Иванов			<i>[Signature]</i>	
ГИП	Иванов			<i>[Signature]</i>	
Т.контр.	Ротарь			<i>[Signature]</i>	
Н.контр.	Киселевский			<i>[Signature]</i>	
Несущий каркас сборно-разборного типа для зданий складского и промышленного назначения 16,0 x 20,0 м					
Схема расположения стеновых сэндвич-панелей в осях 1-6					
Стадия	Лист	Листов			
Р	10	22			
ООО "СтальПрофильГрупп"					

Инв. N подл.      Подпись и дата      Взам. инв. N

### СХЕМА РАСПОЛОЖЕНИЯ СТЕНОВЫХ СЭНДВИЧ-ПАНЕЛЕЙ В ОСЯХ 6-1

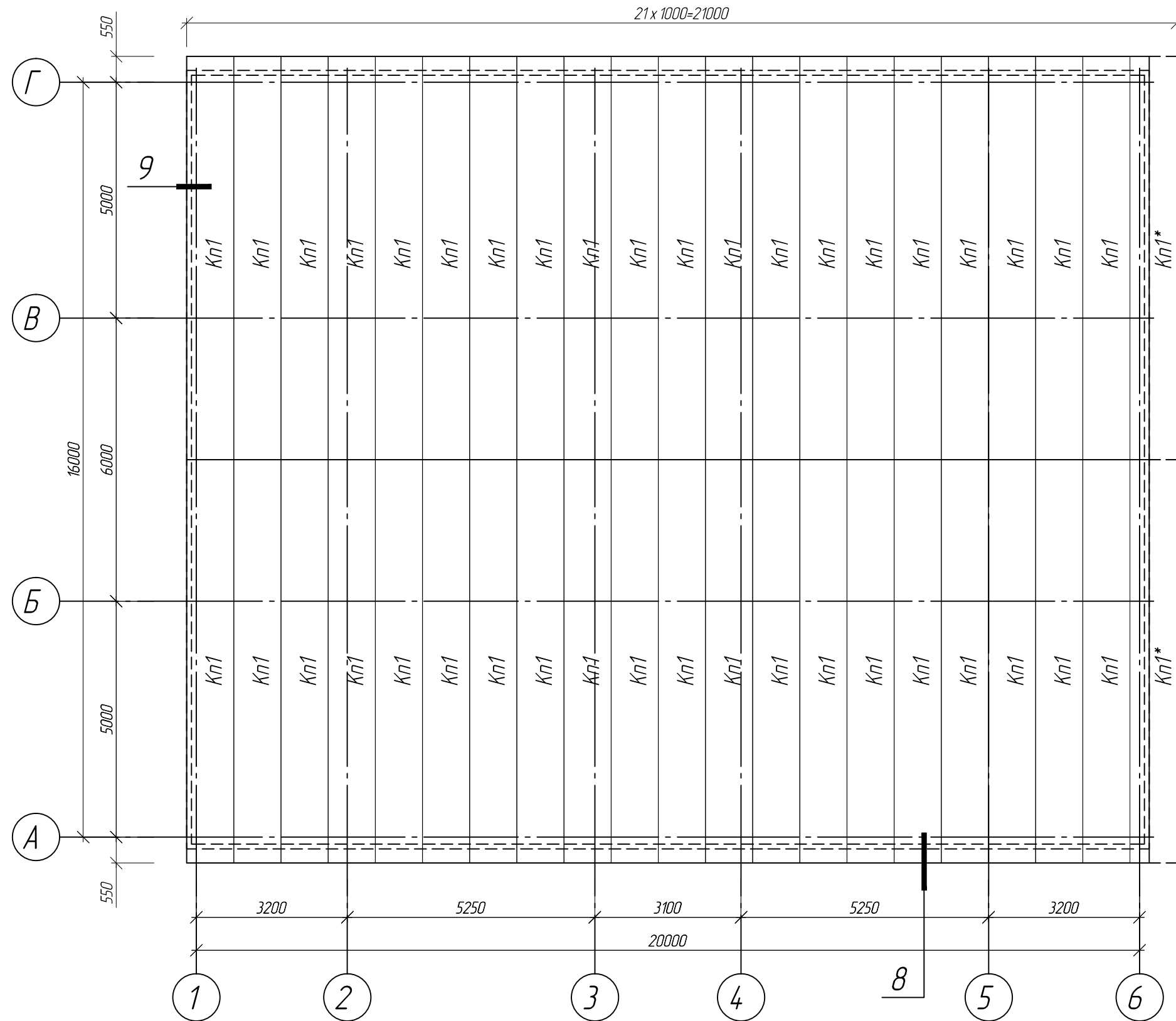


\* - размер для справок. Уточнить по месту

ПО.16.20.62.40- АС					
ООО "Сюэз"					
Изм.	Кол.уч	Лист	№ док.	Подпись	Дата
Разраб.	Якунин			<i>[Signature]</i>	
Проб.	Иванов			<i>[Signature]</i>	
ГИП	Иванов			<i>[Signature]</i>	
Т.контр.	Ротарь			<i>[Signature]</i>	
Н.контр.	Киселевский			<i>[Signature]</i>	
Несущий каркас сборно-разборного типа для зданий складского и промышленного назначения 16,0 x 20,0 м					
Схема расположения стеновых сэндвич-панелей в осях 14-1					
Стадия	Лист	Листов			
Р	11	22			
ООО "СтальПрофильГрупп"					

Взам. инв. N	
Подпись и дата	
Инв. N подл.	

# СХЕМА РАСПОЛОЖЕНИЯ КРОВЕЛЬНЫХ СЭНДВИЧ-ПАНЕЛЕЙ

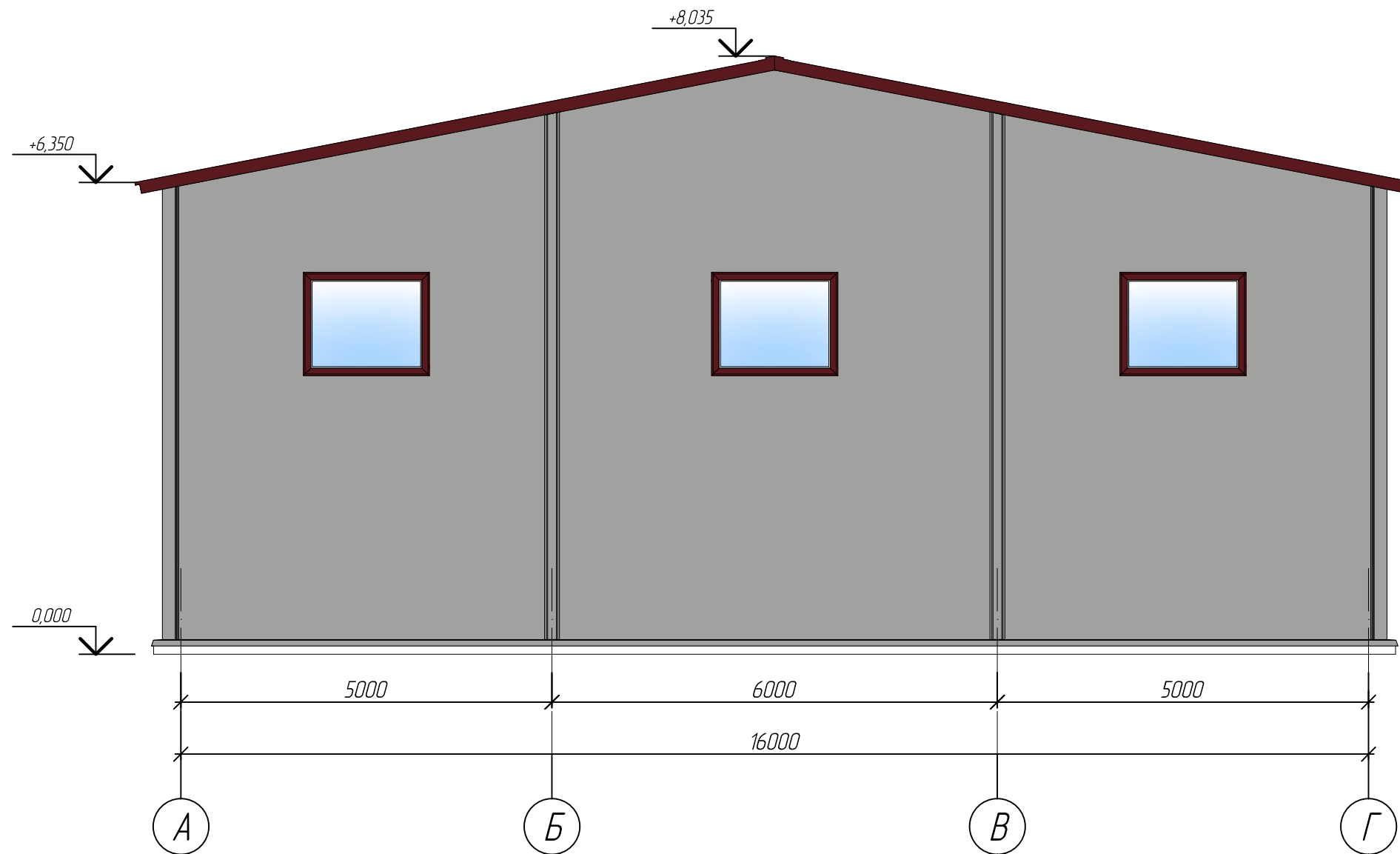


1. Из одной кровельной сэндвич-панели Кп1 выполнить две панели Кп1\* размером 500x8670 мм.
2. Обеспечить разнонаправленное положение замков сэндвич-панелей на скатах при монтаже.

ПО.16.20.62.40-АС					
ООО "Сюэз"					
Изм.	Кол.уч	Лист	№ док.	Подпись	Дата
Разраб.	Якунин			<i>[Signature]</i>	
Проб.	Иванов			<i>[Signature]</i>	
ГИП	Иванов			<i>[Signature]</i>	
Т.контр.	Ротарь			<i>[Signature]</i>	
Н.контр.	Киселевский			<i>[Signature]</i>	
Несущий каркас сборно-разборного типа для зданий складского и промышленного назначения 16,0 x 20,0 м					Стадия
					Р
					Лист
					12
					Листов
					22
Схема расположения кровельных сэндвич-панелей					ООО "СтальПрофильГрупп"

Инв. N подл.      Подпись и дата      Взам. инв. N

ЦВЕТОВОЕ РЕШЕНИЕ ФАСАДА В ОСЯХ А-Г



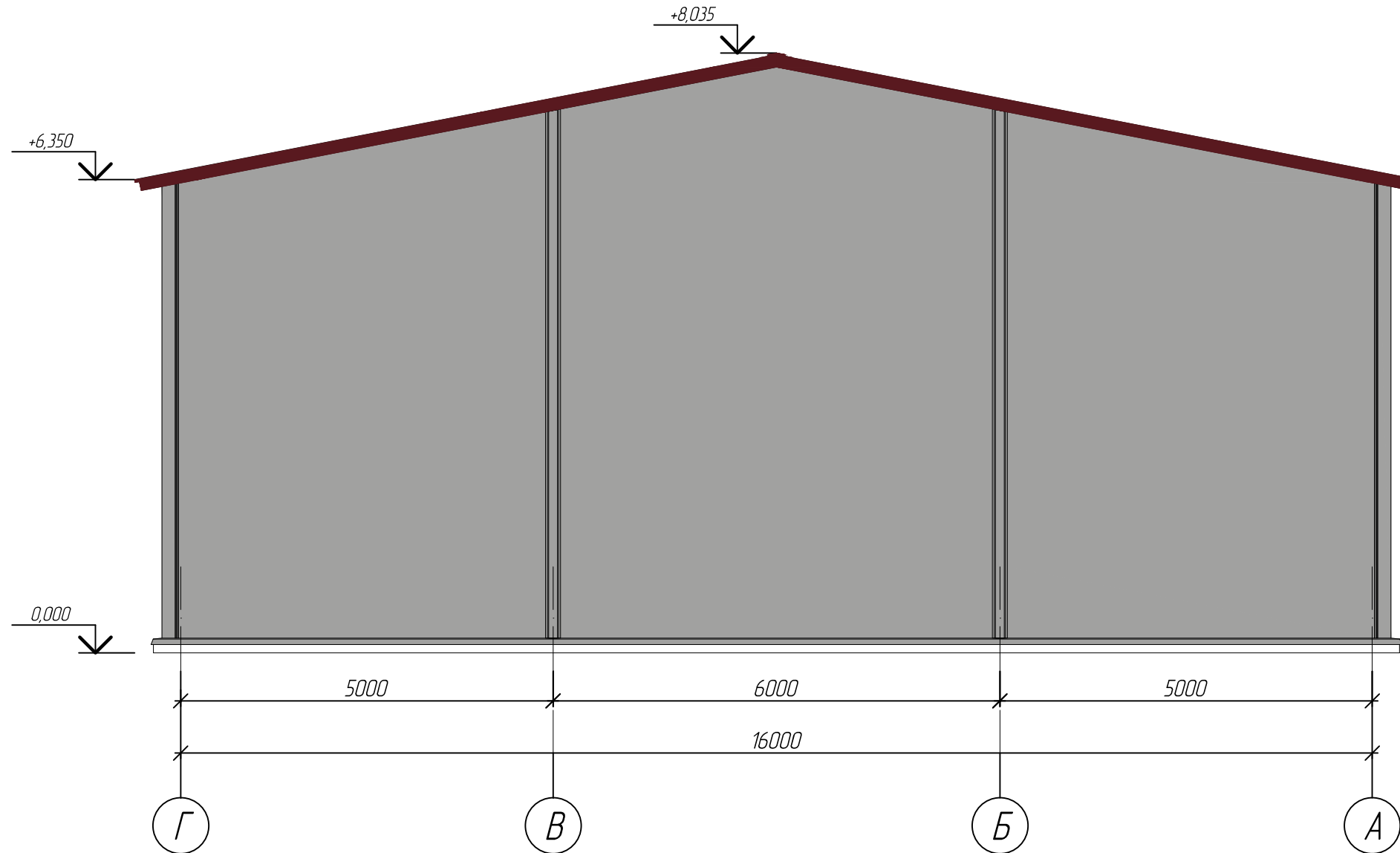
- RAL 9006
- RAL 3005

1. Элементы заполнения оконных и дверных проемов показаны условно.  
Характеристики и внешний вид элементов заполнения проемов согласно смете.

						ПО.16.20.62.40- АС			
						ООО "Сюэз"			
Изм.	Кол.уч	Лист	№ док.	Подпись	Дата	Несущий каркас сборно-разборного типа для зданий складского и промышленного назначения 16,0 x 20,0 м	Стадия	Лист	Листов
Разраб.	Якунин			<i>[Signature]</i>			Р	13	22
Проб.	Иванов			<i>[Signature]</i>					
ГИП	Иванов			<i>[Signature]</i>					
Т.контр.	Ротарь			<i>[Signature]</i>					
Н.контр.	Киселевский			<i>[Signature]</i>		Цветовое решение фасада в осях А-Г	ООО "СтальПрофильГрупп"		

Инв. N подл. / Подпись и дата / Взам. инв. N

ЦВЕТОВОЕ РЕШЕНИЕ ФАСАДА В ОСЯХ Г-А



- RAL 9006
- RAL 3005

						ПО.16.20.62.40- АС			
						ООО "Союз"			
Изм.	Кол.уч	Лист	№ док.	Подпись	Дата	Несущий каркас сборно-разборного типа для зданий складского и промышленного назначения 16,0 x 20,0 м	Стадия	Лист	Листов
Разраб.	Якунин			<i>[Signature]</i>			Р	14	22
Проб.	Иванов			<i>[Signature]</i>					
ГИП	Иванов			<i>[Signature]</i>					
Т.контр.	Ротарь			<i>[Signature]</i>					
Н.контр.	Киселевский			<i>[Signature]</i>		Цветовое решение фасада в осях Г-А	ООО "СтальПрофильГрупп"		

Инв. N подл.      Подпись и дата      Взам. инв. N

# ЦВЕТОВОЕ РЕШЕНИЕ ФАСАДА В ОСЯХ 1-6



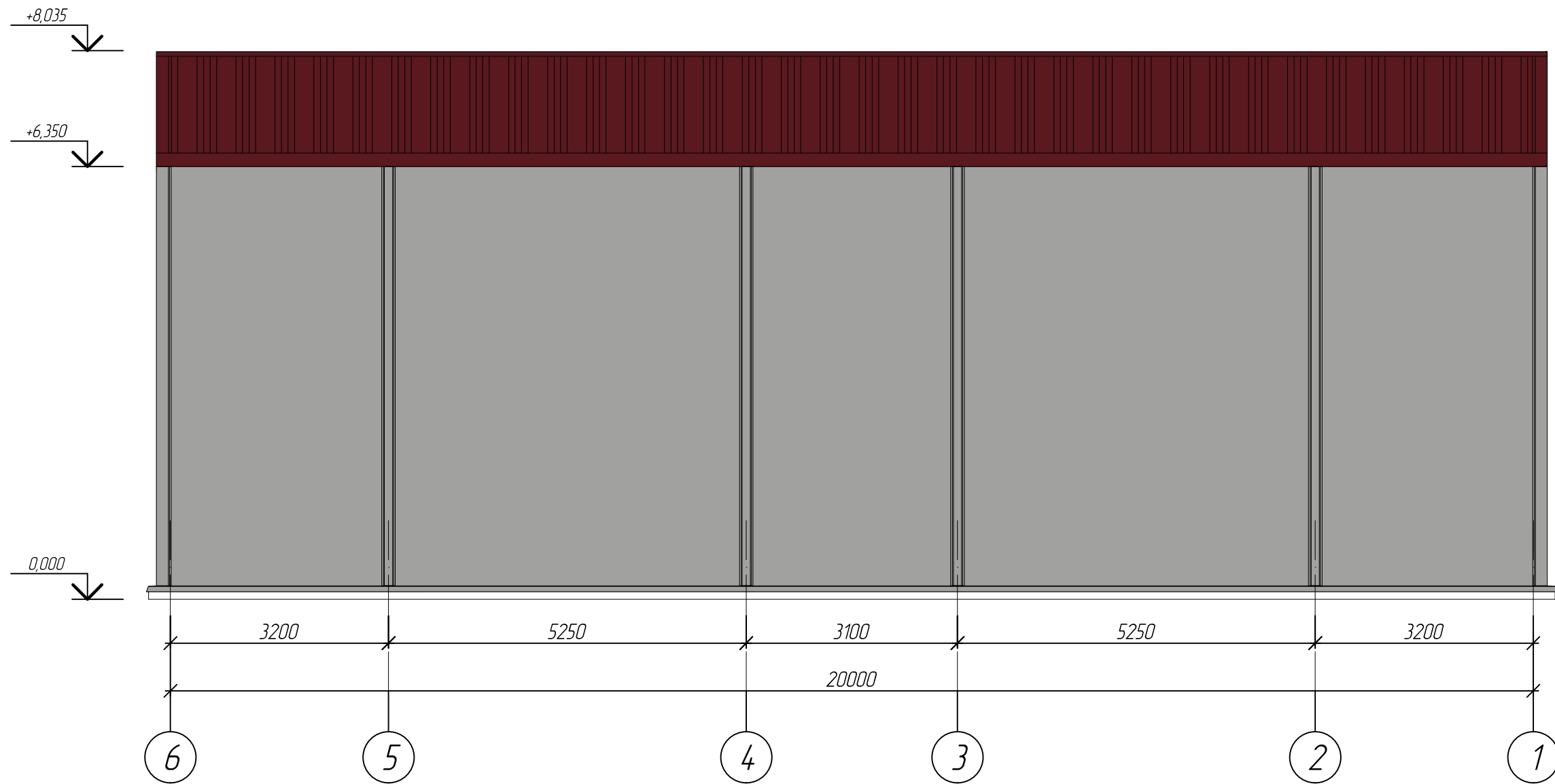
- RAL 9006  
 - RAL 3005

1. Элементы заполнения оконных и дверных проемов показаны условно.  
 Характеристики и внешний вид элементов заполнения проемов согласно смете.

ПО.16.20.62.40- АС					
ООО "Союз"					
Изм.	Кол.уч	Лист	№ док.	Подпись	Дата
Разраб.	Якунин			<i>[Signature]</i>	
Проб.	Иванов			<i>[Signature]</i>	
ГИП	Иванов			<i>[Signature]</i>	
Т.контр.	Ротарь			<i>[Signature]</i>	
Н.контр.	Киселевский			<i>[Signature]</i>	
Несущий каркас сборно-разборного типа для зданий складского и промышленного назначения 16,0 x 20,0 м					
Цветовое решение фасада в осях 1-6					
Стадия	Лист	Листов			
Р	15	22			
ООО "СтальПрофильГрупп"					

Инв. N подл. | Подпись и дата | Взам. инв. N

# ЦВЕТОВОЕ РЕШЕНИЕ ФАСАДА В ОСЯХ 6-1



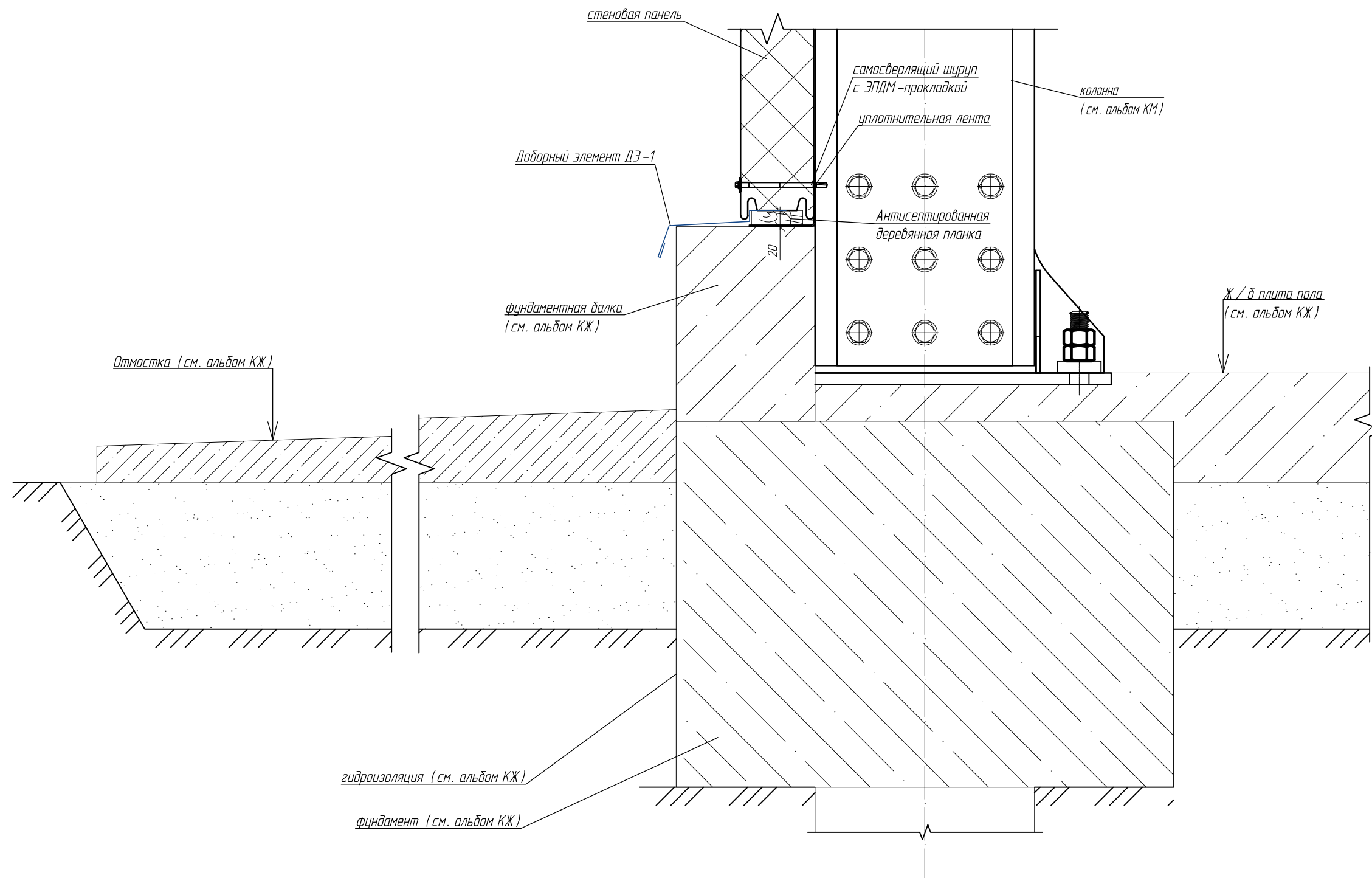
- RAL 9006  
 - RAL 3005

						ПО.16.20.62.40- АС			
						ООО "Сюэз"			
Изм.	Кол.уч	Лист	№ док.	Подпись	Дата	Несущий каркас сборно-разборного типа для зданий складского и промышленного назначения 16,0 x 20,0 м	Стадия	Лист	Листов
Разраб.	Якунин			<i>[Signature]</i>			Р	16	22
Проб.	Иванов			<i>[Signature]</i>					
ГИП	Иванов			<i>[Signature]</i>					
Т.контр.	Ротарь			<i>[Signature]</i>					
Н.контр.	Киселевский			<i>[Signature]</i>		Цветовое решение фасада в осях 6-1	ООО "СтальПрофильГрупп"		

Изм. N подл.	Подпись и дата	Взам. инв. N
--------------	----------------	--------------



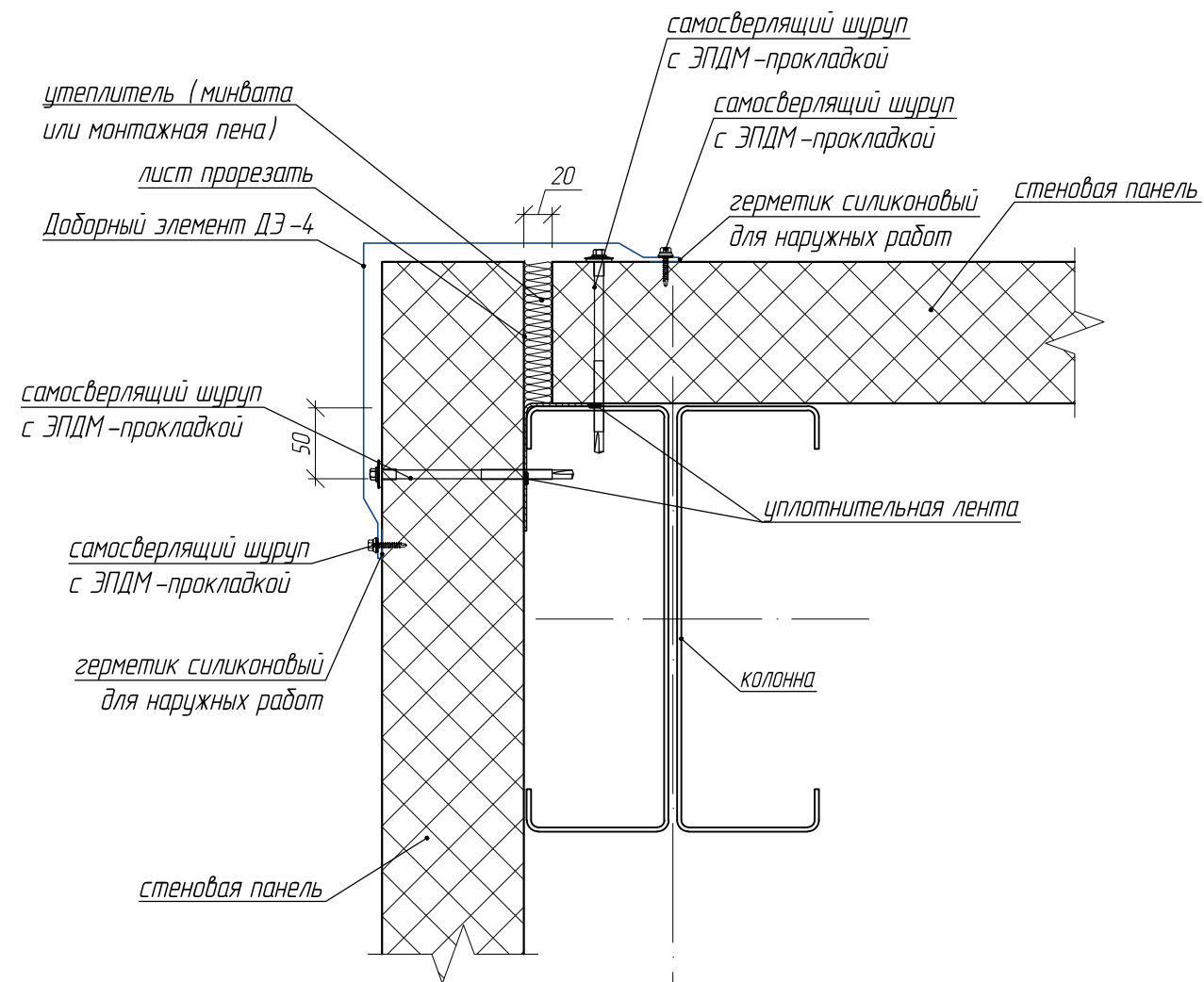
1



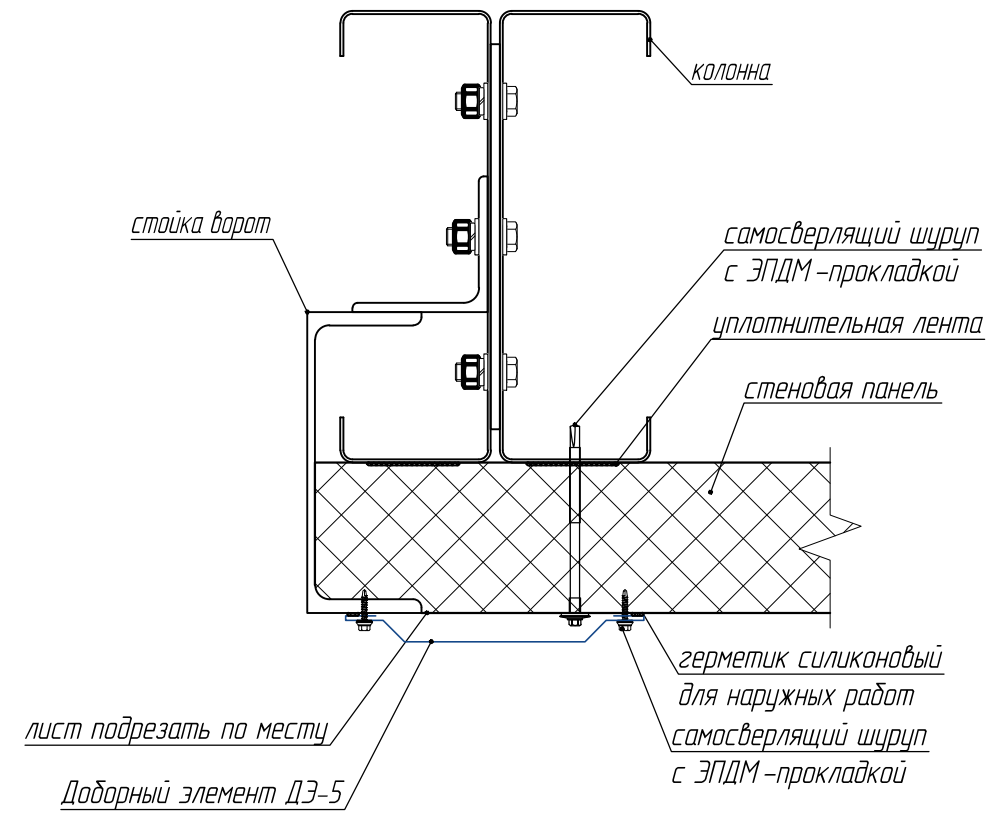
Инв. N подл.	Подпись и дата	Взам. инв. N
--------------	----------------	--------------

						ПО.16.20.62.40- АС			
						ООО "Сюэз"			
Изм.	Кол.уч	Лист	№ док.	Подпись	Дата	Несущий каркас сборно-разборного типа для зданий складского и промышленного назначения 16,0 x 20,0 м	Стадия	Лист	Листов
Разраб.	Якунин			<i>[Signature]</i>			Р	17	22
Проб.	Иванов			<i>[Signature]</i>					
ГИП	Иванов			<i>[Signature]</i>					
Т.контр.	Ротарь			<i>[Signature]</i>					
Н.контр.	Киселевский			<i>[Signature]</i>		Узлы	ООО "СтальПрофильГрупп"		

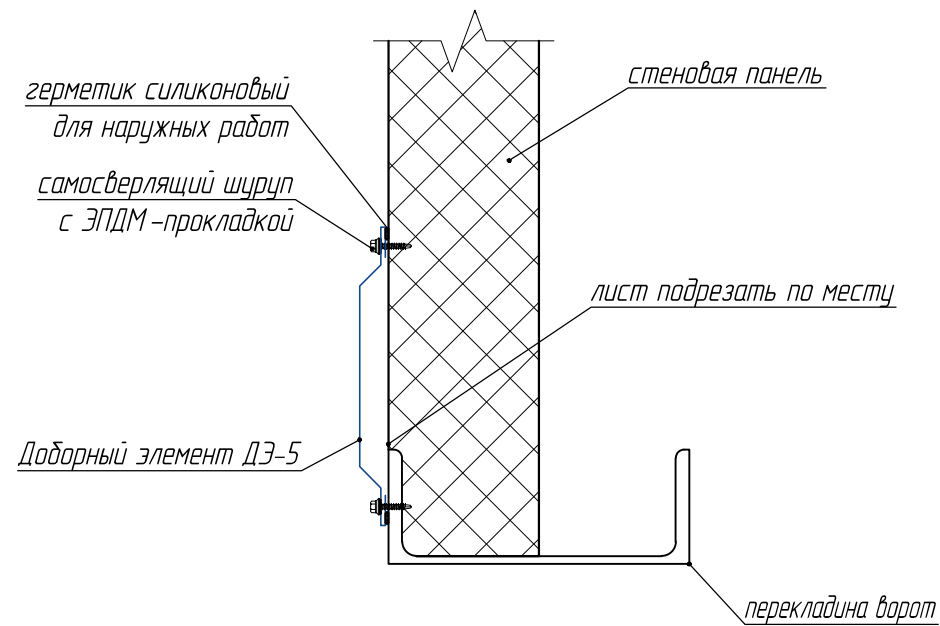
2



3



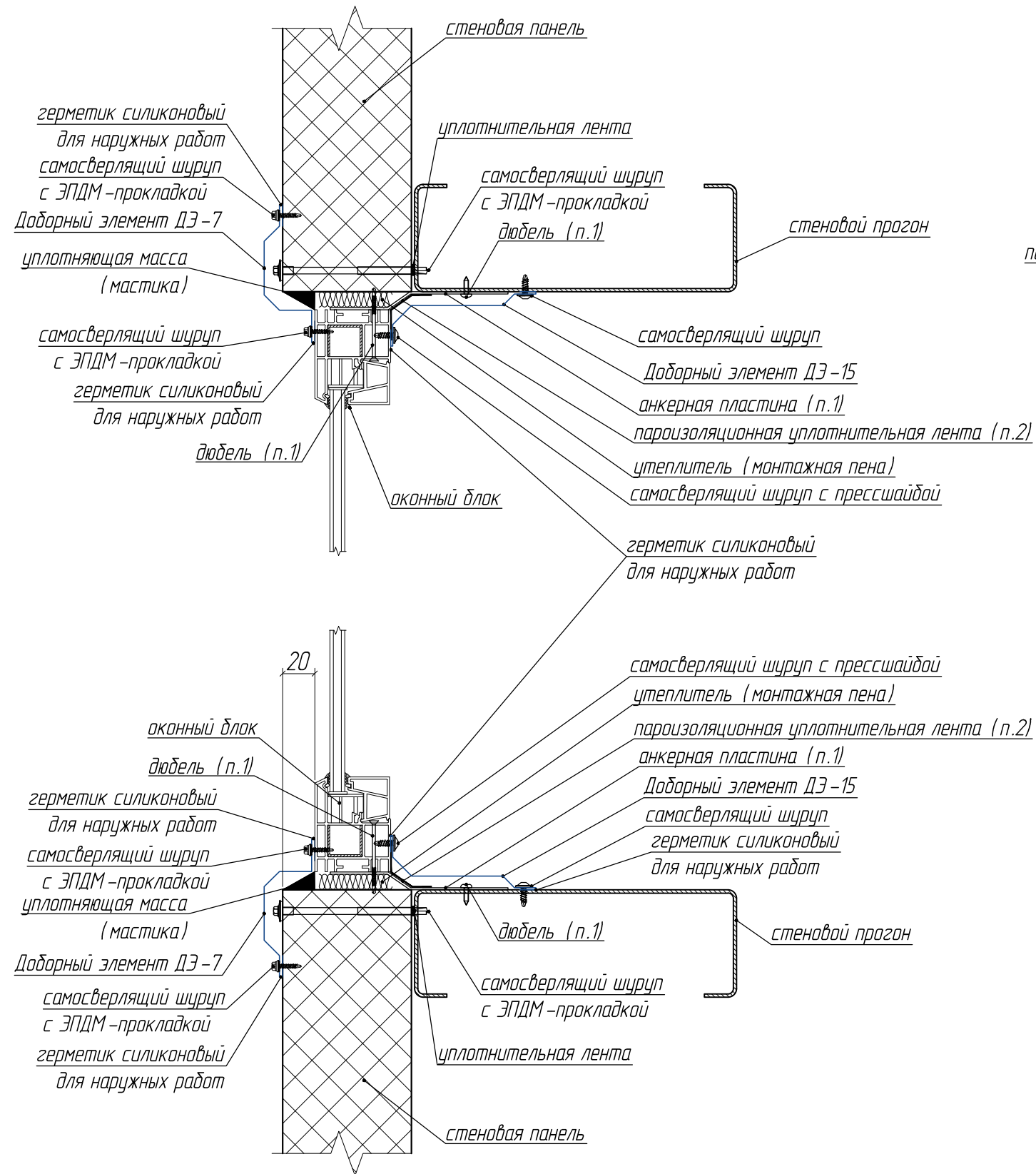
4



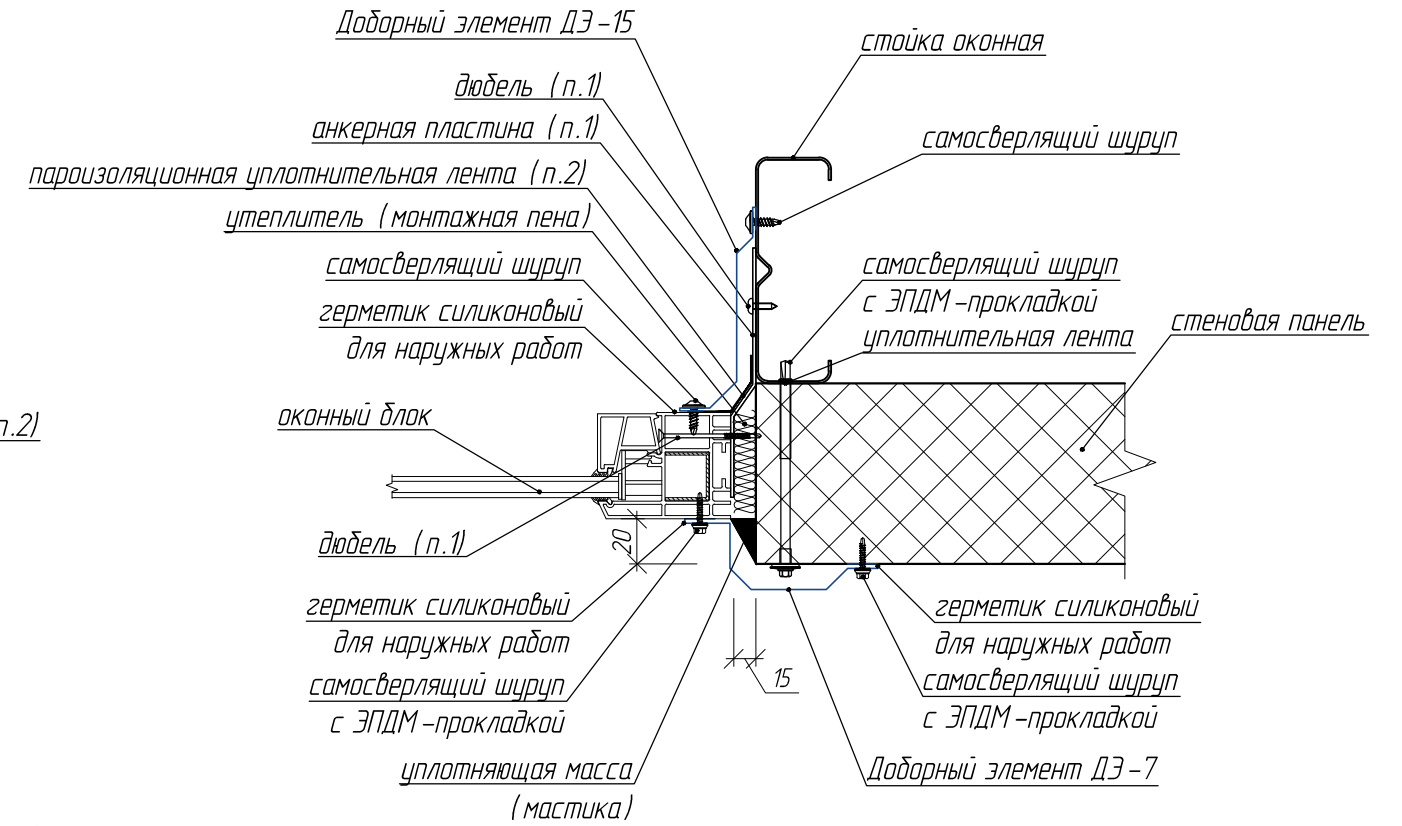
Изм. N	подл.	Подпись и дата	Взам. инв. N

ПО.16.20.62.40-АС						
ООО "Союз"						
Изм.	Кол.уч	Лист.№ док.	Подпись	Дата	Несущий каркас сборно-разборного типа для зданий складского и промышленного назначения 16,0 x 20,0 м	
Разраб.	Якунин					
Проб.	Иванов					
ГИП	Иванов					
Т.контр.	Ротарь					
Н.контр.	Киселевский				Узлы	
				Стадия	Лист	Листов
				Р	18	22
				ООО "СтальПрофильГрупп"		

5



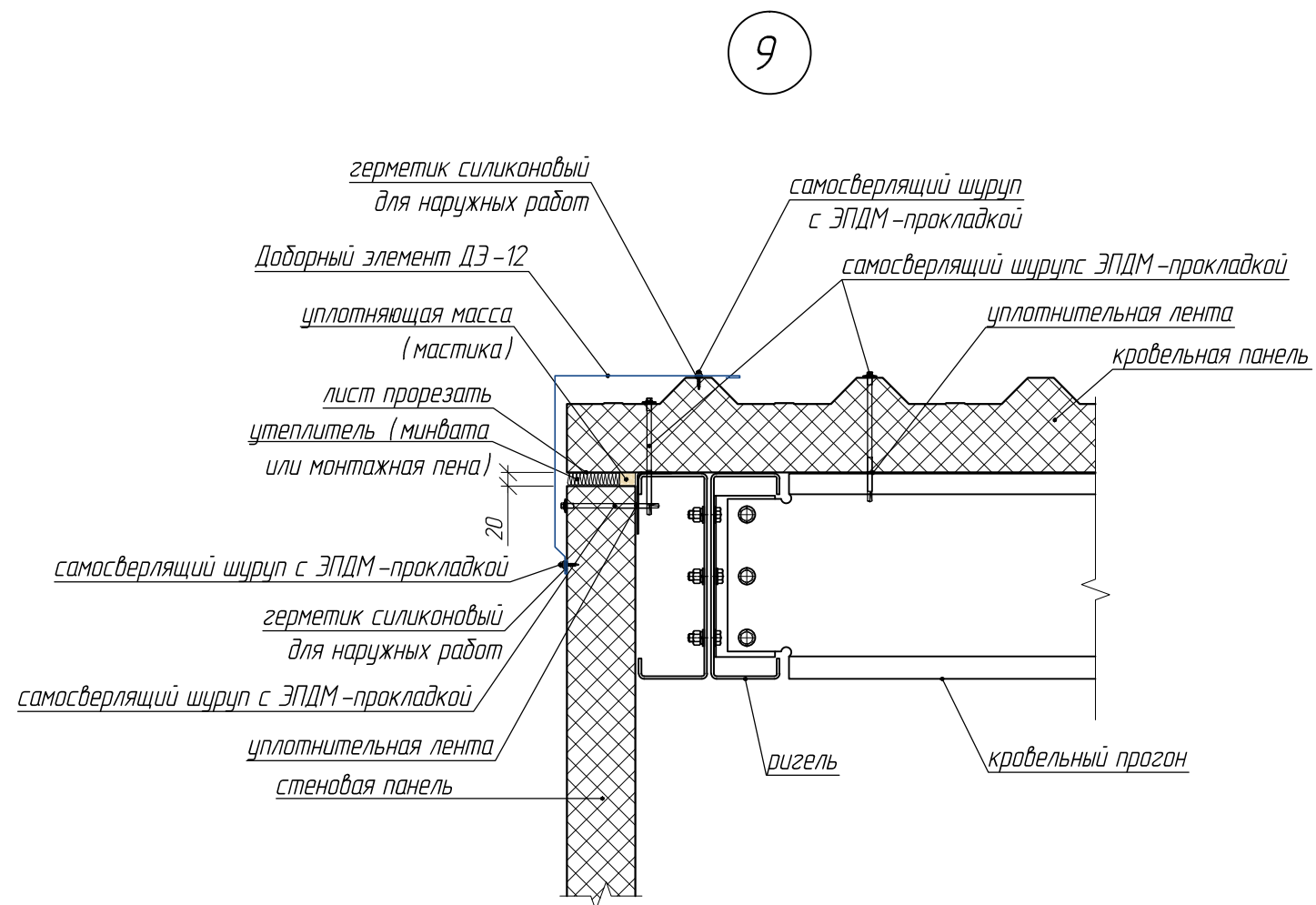
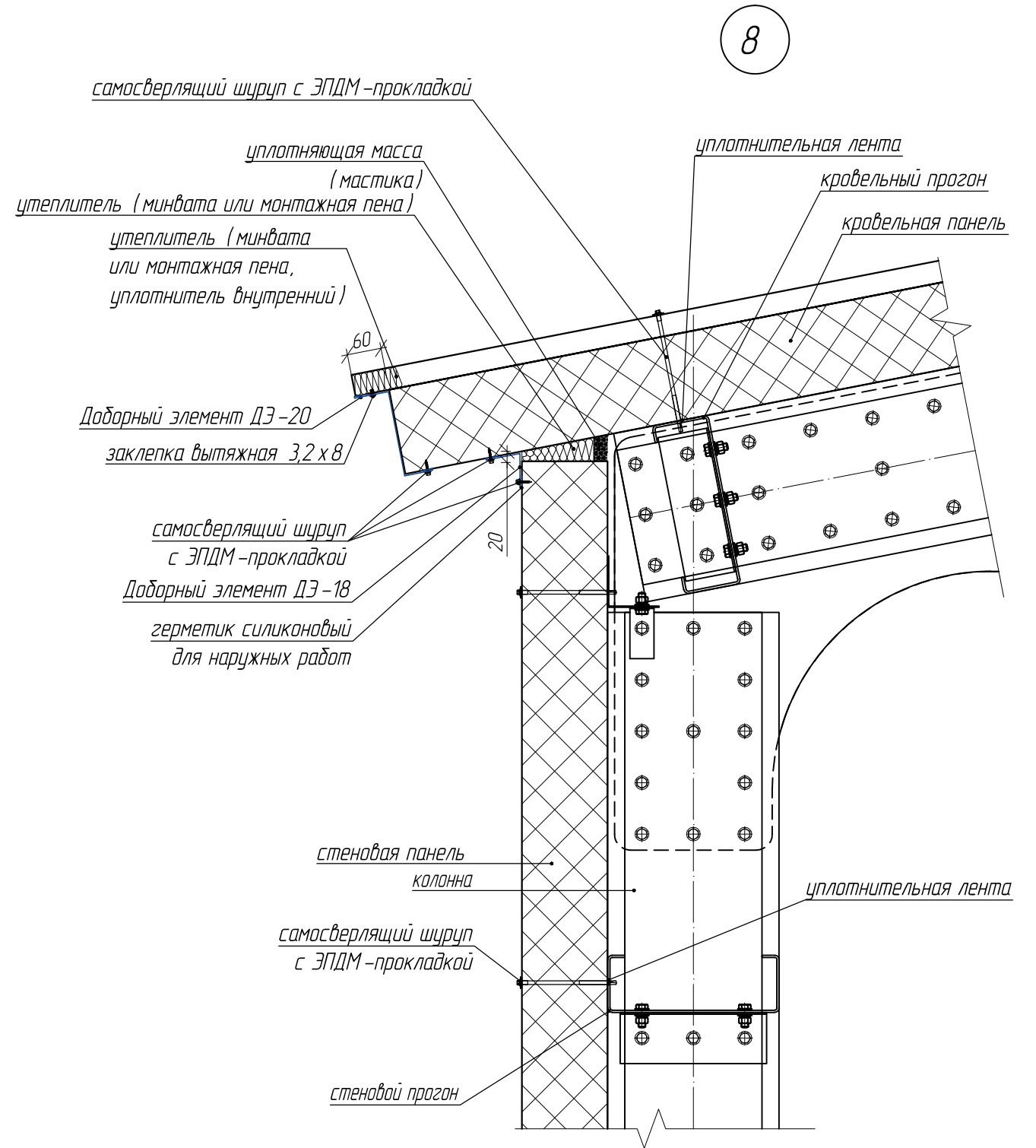
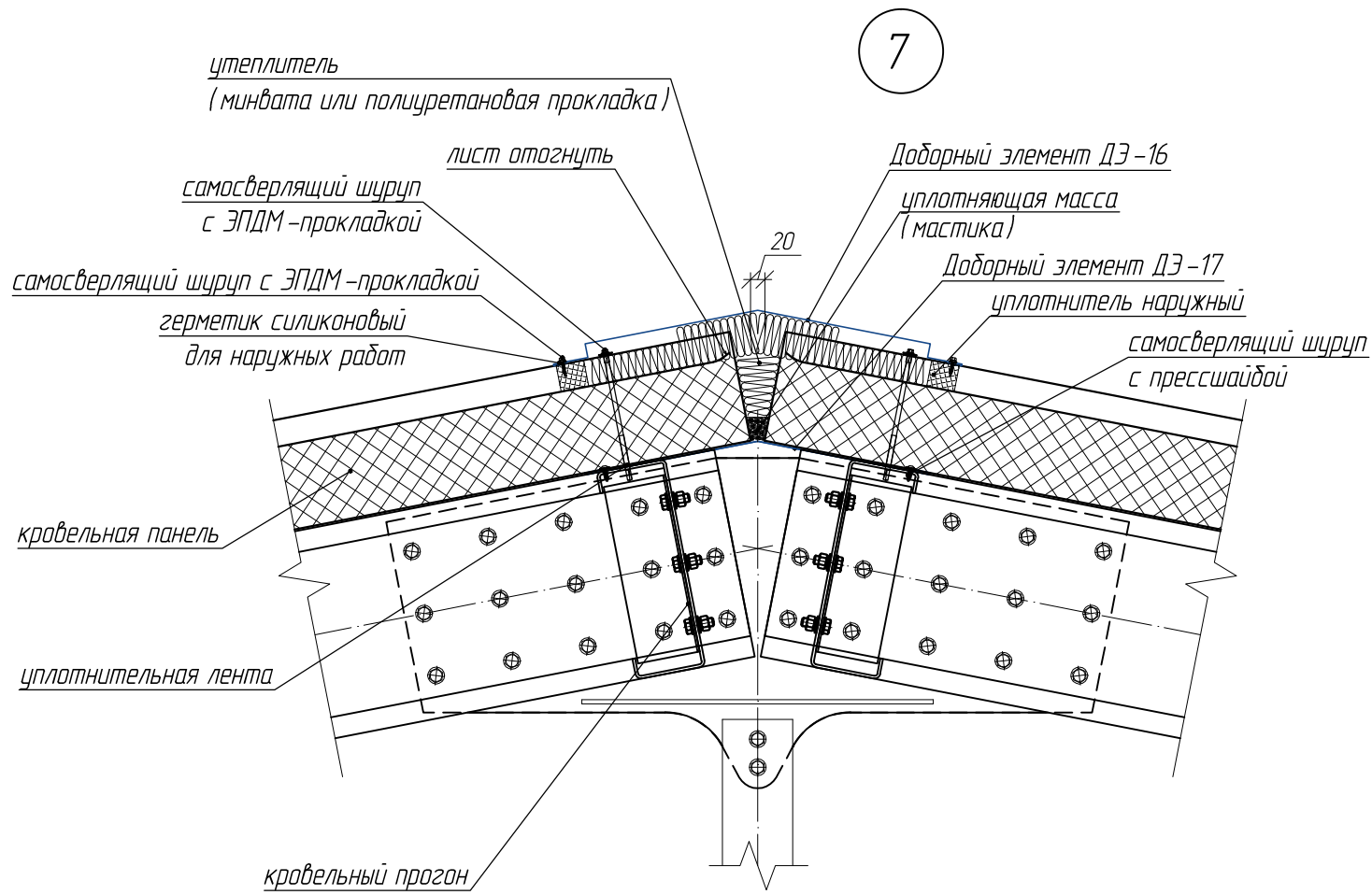
6



1. Крепежные элементы оконного блока (анкерные пластины и дюбели) входят в комплект поставки оконного блока.
2. Пароизоляционная уплотнительная лента клеится изнутри по периметру оконного блока. Допускается применять ленту Абрис С-ЛТм или Абрис С-ЛТнп 2 x 70 мм).

Взам. инв. N  
Подпись и дата  
Инв. N подл.

						ПО.16.20.62.40-АС			
						ООО "Сюэз"			
Изм.	Кол.уч	Лист	№ док.	Подпись	Дата	Несущий каркас сборно-разборного типа для зданий складского и промышленного назначения 16,0 x 20,0 м	Стадия	Лист	Листов
Разраб.	Якунин						Р	19	22
Проб.	Иванов								
ГИП	Иванов								
Т.контр.	Ротарь								
Н.контр.	Киселевский					Узлы	ООО "СтальПрофильГрупп"		

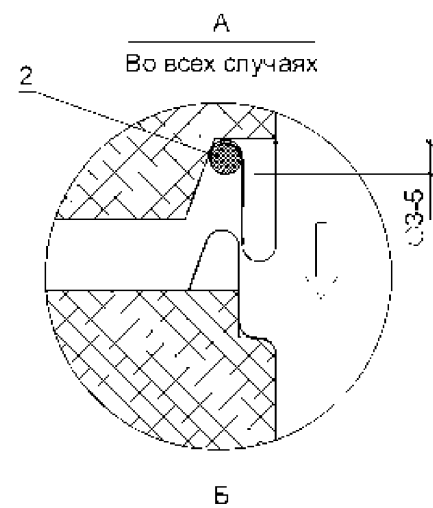


ПО.16.20.62.40-АС							
ООО "Сюэз"							
Изм.	Кол.уч	Лист.№ док.	Подпись	Дата	Несущий каркас сборно-разборного типа для зданий складского и промышленного назначения 16,0 x 20,0 м		
Разраб.	Якунин						
Проб.	Иванов						
ГИП	Иванов						
Т.контр.	Ротарь						
Н.контр.	Киселевский						
Узлы					Стадия	Лист	Листов
					Р	20	22
					ООО "СтальПрофильГрупп"		

Взам. инв. N  
Подпись и дата  
Инв. N подл.



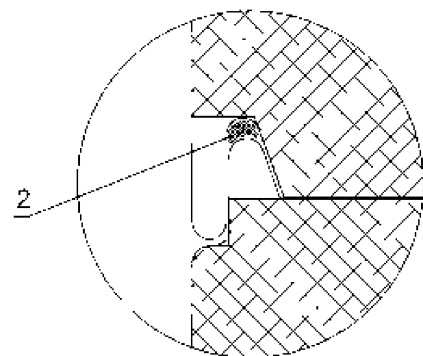
### Замок стеновых панелей



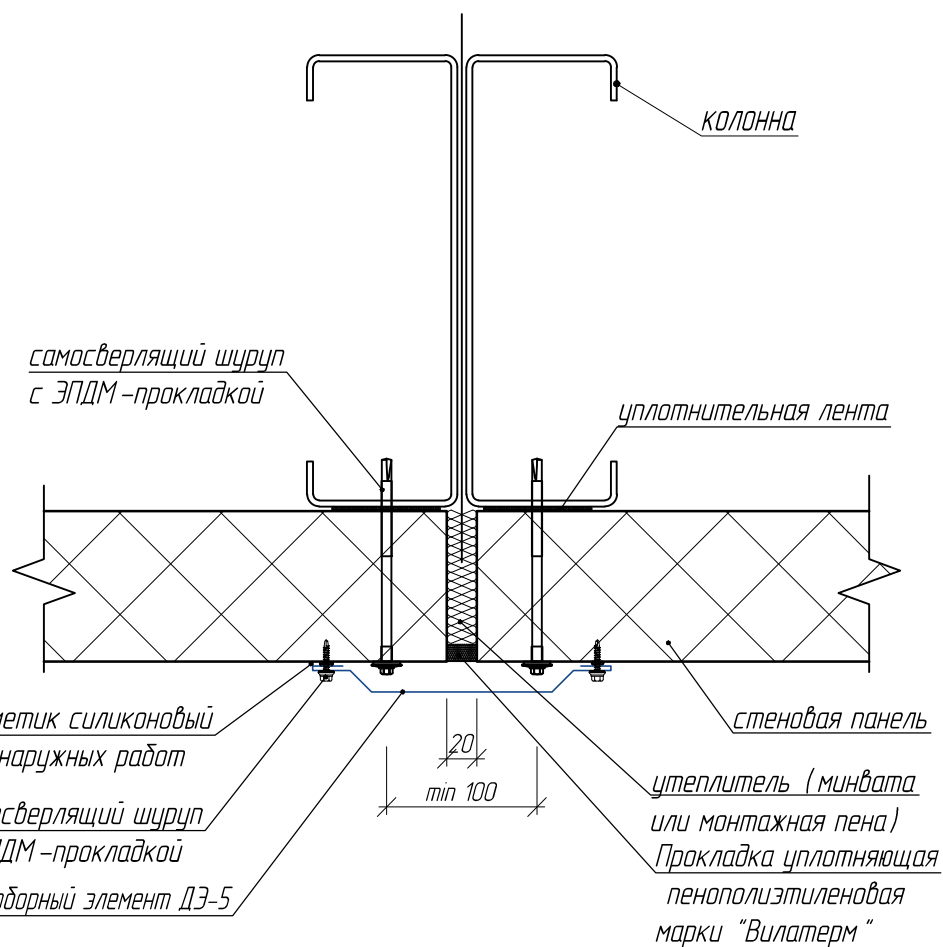
1. Стеновая панель
2. Герметик для наружных работ или бутилкаучуковый шнур

\* Дополнительно герметик должен наносится в случаях возможных неблагоприятных климатических условий (влажный, морской климат) и в холодильных камерах

Вертикальный монтаж - во всех случаях  
Горизонтальный монтаж - на высоте более 20 м от земли или ветровых районах V и более\*

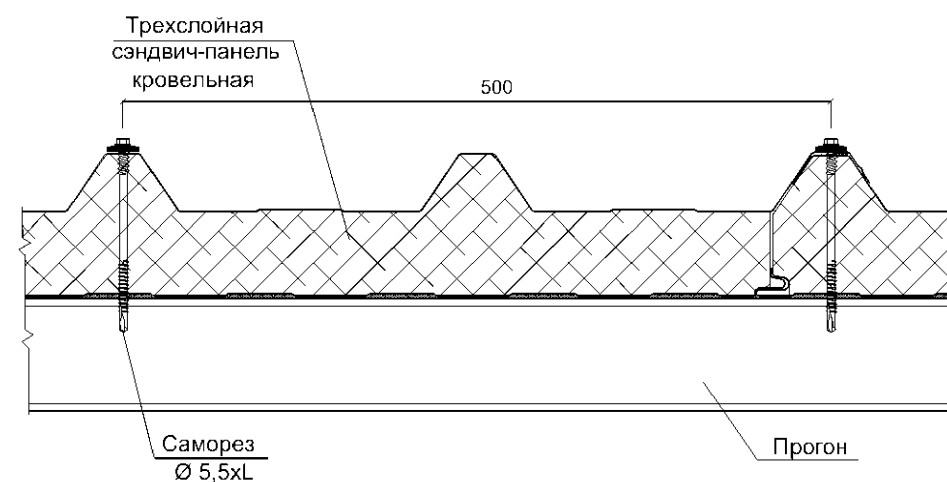


10

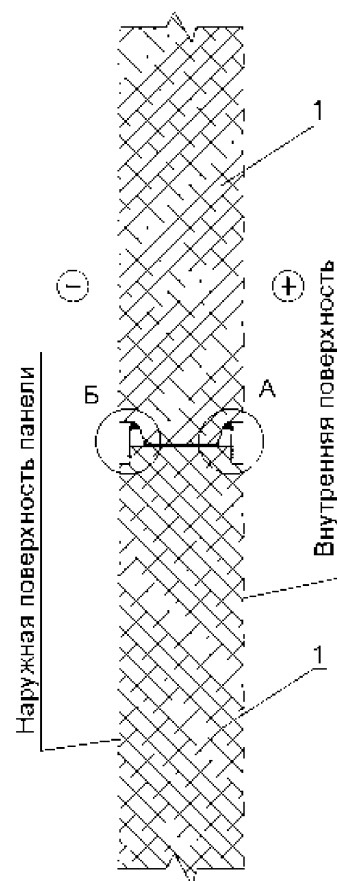
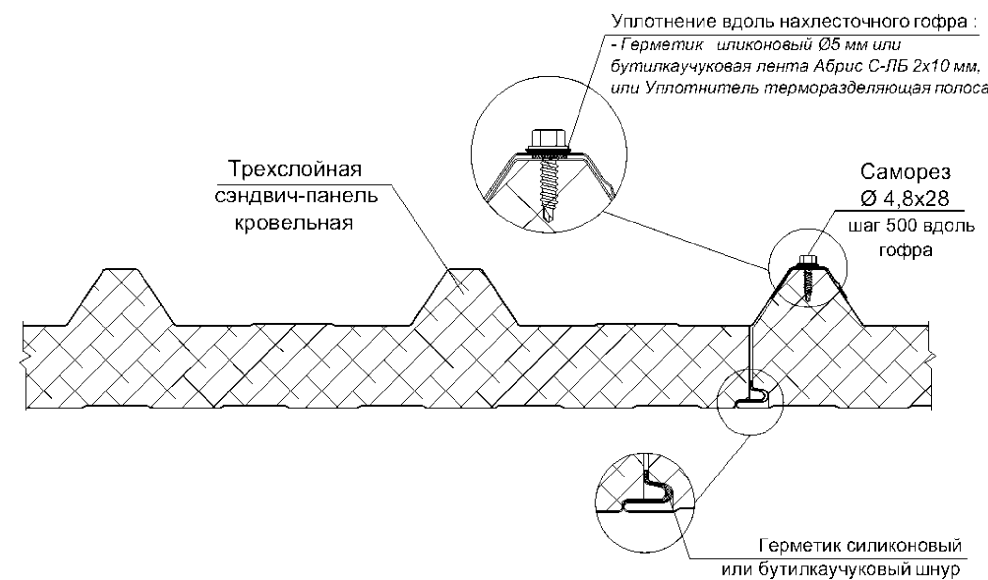


### Замок кровельных сэндвич-панелей

На опоре



Между опорами



ПО.16.20.62.40- АС

ООО "Сюэз"

Изм.	Кол.уч	Лист.№ док.	Подпись	Дата	Несущий каркас сборно-разборного типа для зданий складского и промышленного назначения 16,0 x 20,0 м	Стадия	Лист	Листов
Разраб.		Якунин	<i>[Signature]</i>			Р	21	22
Проб.		Иванов	<i>[Signature]</i>					
ГИП		Иванов	<i>[Signature]</i>		Узлы	ООО "СтальПрофильГрупп"		
Т.контр.		Ротарь	<i>[Signature]</i>					
Н.контр.		Киселевский	<i>[Signature]</i>					

Взам. инв. N

Подпись и дата

Инв. N подл.

### СПЕЦИФИКАЦИЯ СЭНДВИЧ-ПАНЕЛЕЙ

Обозначение	Наименование	Тип панели	Тип утеплителя	Размеры панели, мм			Цвет покрытия		Кол-во, шт	Тип покрытия	Толщина покрытия, мм	Тип профилирования	Защитная пленка
				Длина	Ширина	Толщина	наружн ый, номер RAL	внутрен ний, номер RAL					
Кп1	сэндвич-панель	кровельная	МВП	8670	1000	120	3005	9002/9003	41	полиэстер	0,5	стандарное	с пленкой
П1	сэндвич-панель	стеновая	МВП	5980	1190	100	9006	9002/9003	11	полиэстер	0,5	стандарное	с пленкой
П2	сэндвич-панель	стеновая	МВП	5240	1190	100	9006	9002/9003	22	полиэстер	0,5	стандарное	с пленкой
П3	сэндвич-панель	стеновая	МВП	4265	1190	100	9006	9002/9003	2	полиэстер	0,5	стандарное	с пленкой
П4	сэндвич-панель	стеновая	МВП	2240	1190	100	9006	9002/9003	2	полиэстер	0,5	стандарное	с пленкой
П5	сэндвич-панель	стеновая	МВП	2000	1190	100	9006	9002/9003	2	полиэстер	0,5	стандарное	с пленкой
П6	сэндвич-панель	стеновая	МВП	1740	1190	100	9006	9002/9003	2	полиэстер	0,5	стандарное	с пленкой
П7	сэндвич-панель	стеновая	МВП	5230	1190	100	9006	9002/9003	14	полиэстер	0,5	стандарное	с пленкой
П8	сэндвич-панель	стеновая	МВП	3320	1190	100	9006	9002/9003	14	полиэстер	0,5	стандарное	с пленкой
П9	сэндвич-панель	стеновая	МВП	3080	1190	100	9006	9002/9003	7	полиэстер	0,5	стандарное	с пленкой
П10	сэндвич-панель	стеновая	МВП	3450	1190	100	9006	9002/9003	6	полиэстер	0,5	стандарное	с пленкой
П11	сэндвич-панель	стеновая	МВП	3340	1190	100	9006	9002/9003	3	полиэстер	0,5	стандарное	с пленкой

### СПЕЦИФИКАЦИЯ ДОБОРНЫХ ЭЛЕМЕНТОВ

Обозначение	Наименование	Ширина развертки, мм	Длина элемента, мм	Цвет покрытия, номер RAL	Кол-во, шт
ДЭ-1/100	цоколь (см. СПГ-06-2016)	240	2000	9006	34
ДЭ-4/100	стеновой наружный угол (см. СПГ-06-2016)	490	2000	9006	13
ДЭ-5	стеновой стык панелей (см. СПГ-06-2016)	250	2000	9006	48
ДЭ-15	внутренний оконный проем (см. СПГ-06-2016)	200	2000	9002/9003	12
ДЭ-7/100	наружный оконный проем (см. СПГ-06-2016)	200	2000	3005	12
ДЭ-20/120	свес кровли (см. СПГ-06-2016)	270	2000	3005	22
ДЭ-12/120	торец кровли (см. СПГ-06-2016)	585	2000	3005	18
ДЭ-16	конек внешний (см. СПГ-06-2016)	680	2000	3005	11
ДЭ-17	конек внутренний (см. СПГ-06-2016)	540	2000	9002/9003	11
ДЭ-18	внешний кровельный угол (см. СПГ-06-2016)	160	2000	3005	21

### СПЕЦИФИКАЦИЯ МЕТИЗОВ

Наименование	Диаметр, мм	Длина, мм	Кол-во, шт
винт самонарезающий с ЭПДМ-прокладкой для монтажа Кп_	5,5	175	885
винт самонарезающий с ЭПДМ-прокладкой для монтажа П_	5,5	125	1270
винт самонарезающий с ЭПДМ-прокладкой для монтажа наружных ДЭ кровли	4,8	21	520
винт самонарезающий с ЭПДМ-прокладкой для монтажа наружных ДЭ стен	4,8	21	1230
винт самонарезающий для монтажа ДЭ внутренних	5,5	21	300
заклепка вытяжная	3,2	8	150

### СПЕЦИФИКАЦИЯ УПЛОТНИТЕЛЕЙ

Наименование	Длина м.п.
Уплотнитель профилеобразный	41,0
Самоклеющаяся уплотнительная лента	908,0

- Для монтажа сэндвич-панелей рекомендуется применять саморезы с ЭПДМ-прокладкой.
- Для монтажа наружных доборных элементов рекомендуется применять саморезы с ЭПДМ-прокладкой металл-дерево (конический).
- Для монтажа внутренних доборных элементов рекомендуется применять саморезы с прессшайбой металл-металл.
- Проект разработан с применением трехслойных сэндвич-панелей фирмы ООО "СтальПрофильГрупп" (телефон: 8 (495) 664-28-32, www.allplans.ru).
- Расходные материалы (герметик, монтажная пена) в спецификации не учитываются.

ПО.16.20.62.40- АС

ООО "Союз"

Изм.	Кол.уч	Лист	№ док.	Подпись	Дата	Несущий каркас сборно-разборного типа для зданий складского и промышленного назначения 16,0 x 20,0 м	Стадия	Лист	Листов	
Разраб.				Якунин			Спецификация	Р	22	22
Проб.				Иванов		ООО "СтальПрофильГрупп"				
ГИП				Иванов						
Т.контр.				Ротарь						
Н.контр.				Киселевский						

Взам. инв. N

Подпись и дата

Инв. N подл.